



SIEMENS

Ingenio para la vida

Siemens S.A.

Julián Segundo Agüero N° 2830
Complejo Empresarial Urbana Edificio 3
B1605EBQ - Localidad Munro
Partido Vicente López
Provincia de Buenos Aires
Argentina
Teléfono: +54 (11) 5432 - 6000
Fax: +54 (11) 5432 - 6100

siemens.ar@siemens.com
www.siemens.com.ar
www.facebook.com/SiemensARG
www.twitter.com/Siemens_ARG

*Siemens se reserva el derecho de
modificar el contenido sin previo aviso.
Las fotografías son meramente ilustrativas.
© 2016 - Impreso en Argentina*



**En Argentina
para Argentina**
Business to Society Report

www.siemens.com.ar

“Todo lo que hagamos debe agregar valor duradero y ofrecer beneficios para los accionistas, los empleados, los clientes y para la sociedad en general”

Introducción

Introducción	05
¿Qué es importante para la Argentina?	10
Siemens Value Map	12

Impulsar la economía

Nuestra contribución al PBI	16
Nuestra contribución a la Generación de Energía	18
Nuestra contribución a la Transmisión y Distribución de energía	20
Nuestra contribución al Transporte más eficiente y seguro	22
Nuestra contribución a la Industria Automotriz	24
Nuestra contribución a la Industria de Alimentos y Bebidas	26
Nuestra contribución a la Producción Minera y de Cemento	28
Nuestra contribución a la Industria Química y Petroquímica	30
Nuestra contribución a la Industria Farmacéutica	32
Nuestra contribución a la Industria Naval	34
Nuestra contribución al Petróleo y Gas	36

Desarrollar puestos de trabajo y capacidades locales

Nuestra contribución a la Creación de empleo	38
Nuestra contribución a la Diversidad	40
Nuestra contribución a la Capacitación	42
Nuestra contribución a la cadena de valor de Socios y Proveedores	44

Innovar con valor agregado

Nuestra contribución para la Electrificación	46
Nuestra contribución para la Automatización	48
Nuestra contribución para la Digitalización	50

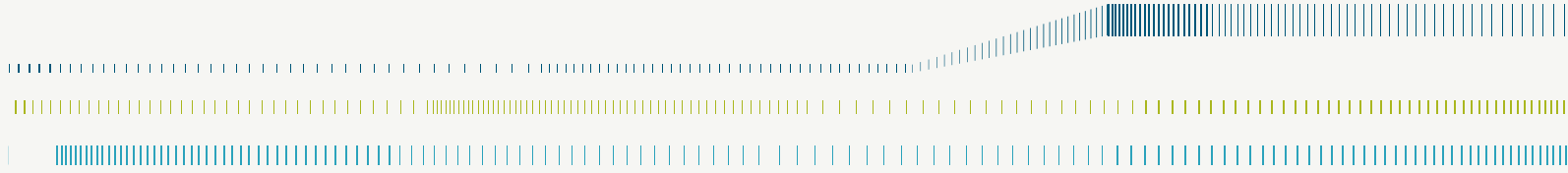
Cuidar el Medioambiente

Nuestra contribución con el Medioambiente	52
Portfolio Medioambiental	54

Mejorar la calidad de vida

Nuestra contribución a la Salud	56
Compromiso del Colaborador	58
Siemens Argentina	60
Fundación Siemens	62
Nuestra contribución para un Buen gobierno corporativo	64

Conclusiones	66
--------------------	----



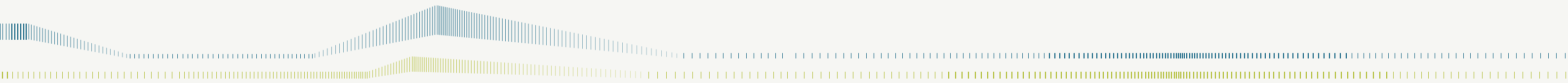
“Las compañías son parte de la sociedad y es por ello que desde hace más de 100 años colaboramos sostenidamente con el desarrollo del país y de las comunidades en que actuamos”

Introducción

En Siemens creemos que las empresas sólo son realmente capaces de tener éxito a largo plazo si responden a las necesidades de la sociedad en la que operan. Esto significa que tienen una responsabilidad con el desarrollo económico y social, y que además deben agregar valor duradero para los países y las comunidades en las que trabajan. Ello nos obliga a medir el éxito de nuestra empresa más allá del propio beneficio económico.

Empresas como Siemens deben demostrar cómo sus intereses comerciales están alineados con los programas de desarrollo nacional, y desempeñar un rol activo en el desarrollo del país. Debemos como empresas ser capaces de demostrar cómo los ciudadanos se benefician con nuestras operaciones comerciales.

Ser una empresa responsable significa trabajar con la sociedad y ser parte de su desarrollo a largo plazo.



Introducción



Legitimidad

Las empresas son parte esencial en el camino hacia una sociedad que desea progresar y ser próspera. Por supuesto que esta contribución solo puede concretarse si la empresa es competitiva y rentable, de modo de poder generar valor, desde perspectivas como la innovación e inversión hasta la generación de trabajo y pago de impuestos.

Evaluación

Las compañías generalmente ven al mundo desde la óptica de sus propias actividades comerciales, pero en este documento trabajamos desde una perspectiva distinta, identificando primeramente aquello que es importante para el país -en áreas tales como crecimiento económico, creación de empleo, infraestructura, medio ambiente, calidad de vida, etc.- para luego evaluar cual es nuestra contribución real a la mejora de estos aspectos centrales.

No actuamos solos

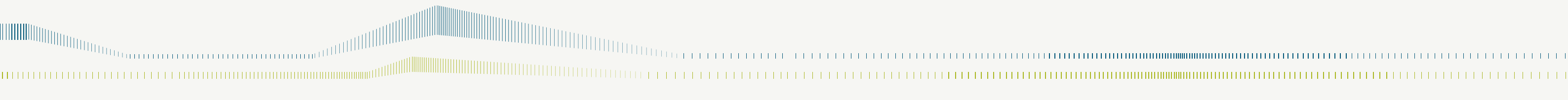
Siemens y sus empleados no operan de manera aislada de la sociedad. Mantenemos amplias relaciones con los ciudadanos, los gobiernos, los clientes y los proveedores. A través de estos vínculos es que aportamos valor, y por ello nos focalizamos en este estudio en encontrar cual es esa contribución, de manera concreta y medible.

Una compañía mejor

Consideramos que este trabajo nos ayudará a mejorar nuestra compañía, guiándonos en nuestros planes estratégicos y futuras decisiones, de modo de poder actuar de manera más sostenible y consolidarnos como un jugador clave para el desarrollo de la Argentina hacia una nación equitativa y próspera.

Metodología

Siemens ha desarrollado esta metodología inspirándose en el "Measuring Impact Framework" del World Business Council for Sustainable Development (WBCSD), del cual somos miembros tanto globalmente como localmente del Consejo Empresario Argentino para el Desarrollo Sostenible (CEADS).



¿Qué es importante para la Argentina?

Argentina es un país con amplias oportunidades e importantes desafíos. Existen necesidades urgentes en materia de infraestructura, creación de oportunidades en la industria, generación de empleo y reducción de la pobreza e inequidad social.

El país ofrece una amplia gama de posibilidades para apalancar su crecimiento en sectores como agroindustria, transporte, minería y energía apoyado en trabajadores calificados, recursos naturales abundantes y diversos, tradición tecnológica e industrial que configuran una plataforma productiva con alto potencial competitivo.



Impulsar la Economía

El gobierno Argentino persigue como objetivos directores alcanzar pobreza cero, derrotar al narcotráfico y unir a los argentinos.

En este marco, planea recuperar un crecimiento sostenido con altos niveles de inversión, apostando a sectores claves tales como agroindustria, energía, transporte, manufactura y minería, entre otros, que representan gran parte del PBI nacional.

En todos estos sectores, la tecnología juega un papel central como catalizador de la competitividad e infraestructura eficiente.



Desarrollar puestos de trabajo y capacidades locales

Con más de 1 millón de personas sin trabajo, la creación de empleo es un aspecto esencial para lograr el objetivo de pobreza cero.

Más allá del importante nivel de inversión actual en educación (cerca del 6% del PBI), Argentina enfrenta el urgente desafío de mejorar su calidad educativa.

El desarrollo y la especialización de las habilidades personales permitirá explotar por completo el potencial del país, integrándolo inteligentemente al mundo.

Estado y empresas debemos pensar y actuar estratégicamente para lograr alcanzar este objetivo.



Innovar con valor agregado

La innovación es necesaria para el desarrollo de una economía moderna y competitiva.

Argentina requiere por ejemplo, soluciones innovadoras para superar la emergencia energética, incorporando inteligencia en las redes y fuentes de generación renovables.

Al mismo tiempo, las industrias más importantes necesitan aumentar su grado de automatización y mejorar su eficiencia energética para ser más competitivas.

Mientras la digitalización avanza en todos los ámbitos, la exportación de servicios basados en el conocimiento representa también una gran oportunidad de crear trabajo calificado y generar las mayores divisas para el desarrollo del país.



Cuidar el medioambiente

El país está tomando mayor conciencia respecto de la imperiosa necesidad de luchar contra el cambio climático.

Algunas señales en esta dirección son:

El plan de acción presentado en la COP21 compromete al país a disminuir el 15% de las emisiones de gases de efecto invernadero (GEI) para 2030, objetivo que por cierto deberíamos comprometernos a superar ampliamente.

La nueva Ley 27.191 de Energías Renovables plantea como objetivo lograr una contribución del 20% de estas tecnologías en la matriz energética al 2025.

La ciudad de Buenos Aires firmó un compromiso con el C40 para promover la circulación de vehículos de pasajeros impulsados por energías más limpias hacia el año 2020.



Mejorar la calidad de vida

La expectativa de vida total es de 76 años ubicando a Argentina en el lugar 55 en el ranking global según OMS.

Pero la calidad de vida esta determinada por muchos otros factores, entre ellos el acceso y calidad de los servicios básicos, tales como agua, cloacas, educación, vivienda, seguridad, infraestructura y medioambiente.

El estado tiene aquí naturalmente un rol central, pero las empresas tienen la posibilidad y reponsabilidad de contribuir al bienestar de la sociedad en que actúan, tanto en el marco de sus estrategias de negocio como de sus políticas de sostenibilidad y acciones específicas en materia social y ambiental.



Apoyar la transformación

Las pymes contribuyen hoy con cerca de un 30% al PBI, generando un 45% del empleo local. Ellas serán un motor clave en el desarrollo del país.

La Argentina ocupa una muy mala posición >100 en rankings internacionales de transparencia y percepción de la corrupción.

El coeficiente de equidad (Gini) es de 0,364, lo que plantea un amplio espacio y necesidad de mejora en el mediano plazo.

En todos estos casos el sector público y privado tienen la obligación de trabajar juntos para lograr una real transformación, en beneficio de la sociedad.

Siemens Value Map:

Nuestra contribución para el desarrollo sostenible de la Argentina



Impulsar la Economía

Nuestra contribución al PBI: Exportamos productos y servicios a más de 20 países del mundo, equivalente a 500 millones de pesos en el 2015.

~1.200 millones de pesos aportados en concepto de tributos, salarios y cargas sociales en 2015.

Nuestra contribución a la Generación de Energía: Contribuimos con el ~80% de la generación de energía eléctrica instalada en los últimos 10 años.

Nuestra contribución a la Transmisión y Distribución de energía: Contribuimos con el ~50% de las estaciones transformadoras de 500 kV instaladas en los últimos 10 años.

Nuestra contribución al Transporte: Contribuimos con el ~70% de la electrificación de la infraestructura ferroviaria.

Nuestra contribución a la Industria Automotriz: Contribuimos con el ~70% de la producción anual de vehículos.

Nuestra contribución a la Industria de Alimentos y Bebidas Contribuimos con ~40% de la capacidad de producción de molienda de soja y girasol.



Desarrollar puestos de trabajo y capacidades locales

Creación de empleo: ~1.400 colaboradores trabajan en la compañía local en forma directa.

Compramos productos y servicios a ~15.000 pymes en 17 provincias acompañando el desarrollo de las economías regionales del país.

Diversidad: 22% Baby Boomers 39% Generación X 39% Generación Y 20 Nacionalidades

Capacitación del Colaborador: ~17.500 horas de capacitación durante 2015 para nuestros colaboradores.

Programa de capacitación en tecnologías: ~800 asistentes externos fueron entrenados en tecnología de automatización y control numérico.

Socios e Integradores: ~1.000 empleos indirectos son generados mediante nuestra red de Solution Partners.



Innovar con valor agregado

Electrificación: >30 GW es el total de la potencia instalada en Argentina y más de un tercio es generada a través de tecnología Siemens.

Automatización: ~70% de las 20 principales empresas exportadoras del país utilizan tecnología Siemens en sus líneas de producción lo que las hace más competitivas internacionalmente.

Digitalización: 30 Gigabytes son generados diariamente por cada turbina de gas Siemens, información que contribuye a su gestión y posibilita alcanzar un nivel de disponibilidad de hasta el 99%.



Cuidar el medioambiente

Nuestra contribución con el cuidado del medioambiente: Redujimos en el 2015 el consumo de 683m³ de gas y 190 MWh el consumo energético propio.

Obtuvimos por 3er año consecutivo la certificación de empresa "Forest Neutral", gracias a nuestro plan integral de reducción de consumo de papel, reciclado y plantación de árboles junto a Banco de Bosques.

Portfolio medioambiental: Contribuimos a reducir a nivel global las emisiones de CO² en 487 millones de toneladas en el último año.

Nuestro Compromiso a futuro: Asumimos global y localmente el compromiso de reducir nuestra huella de carbono a cero para el año 2030.



Mejorar la calidad de vida

Salud: 75% de los laboratorios argentinos utilizan en forma directa o indirecta nuestra tecnología para procesar sus análisis clínicos de alta complejidad.

Contribución del colaborador: Certificamos en el año 2015 el Programa Work & Life Balance del European Institute of Social Capital (EISC).

87% de nuestros colaboradores están comprometidos con la compañía.

Fundación Siemens: Más de 1.000 cajas "Experimento Siemens" fueron donadas a escuelas públicas promoviendo el acercamiento de los niños a la ciencia y tecnología.



Apoyar la transformación

Nuestra contribución para un buen gobierno corporativo: Promovemos un accionar ético para generar condiciones de mercado más transparentes.

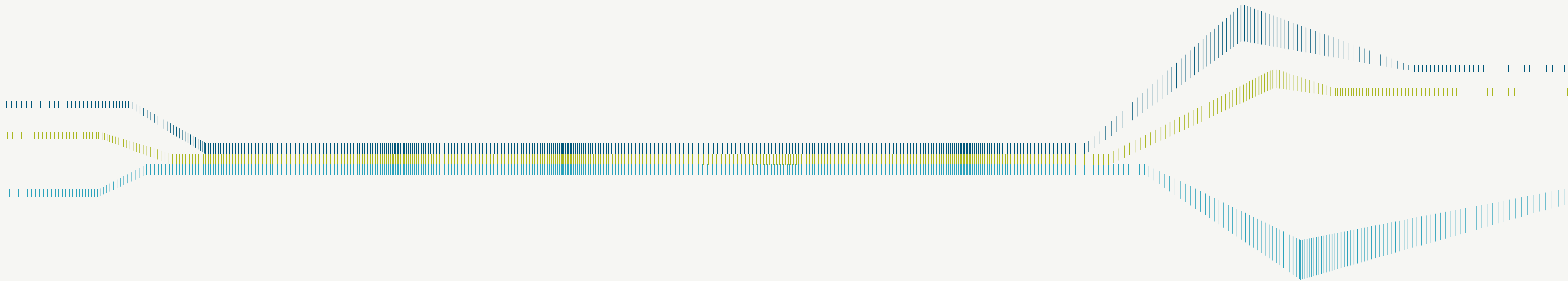
Nuestro programa de Compliance es hoy benchmark en el mercado.

Desarrollamos acciones de difusión - junto a instituciones y organismos como UDESA, IDEA, IAE, AHK, entre otros - en pos de mercados más responsables.

Firmamos acciones colectivas con empresas competidoras acordando reglas de juego transparentes.

Internamente cerca de 1.000 colaboradores han sido capacitados en materia de Compliance.

Nuestros proveedores y partners también se comprometen con nuestros estrictos códigos de conducta.



El informe "Business to Society" brinda información detallada sobre el impacto de las operaciones de Siemens a la sociedad, y acerca de cómo trabaja en conjunto con sus diversos grupos de interés para realizar una contribución relevante y sostenible para el desarrollo de Argentina.

Nuestra contribución al PBI



Argentina es la economía más importante de habla hispana en América del Sur y dentro de América Latina se ubica en tercer lugar después de Brasil y México.

El gobierno actual ha establecido las metas del país para el 2019, entre las que se destacan un crecimiento del PBI en el orden del 3%, una inflación de un dígito, y una fuerte reducción del déficit fiscal.

En 2015, Siemens aportó más de 1.200 millones de pesos, directa e indirectamente en forma de tributos (ingresos brutos, tasas municipales, impuesto sobre débitos y créditos y ganancias), salarios y cargas sociales, haciendo un aporte local significativo a la economía del país.

Pero más allá de este aporte económico, el valor real de Siemens esta dado por la contribución tecnológica aplicada a sectores claves como la energía, la industria, el transporte y la salud, haciéndolos más eficientes, seguros y competitivos.

Sólo a modo de ejemplo, el sector industrial - del cual somos un proveedor líder de tecnología para mejorar su eficiencia - representa alrededor del ~20% del PBI y es uno de los motores principales del crecimiento en el país.

Desafíos y compromisos futuros

Como país en desarrollo, Argentina ha enfrentado en las últimas décadas múltiples desafíos políticos y económicos, que han limitado la inversión y el crecimiento del país, afectando periódicamente los mercados en que actuamos.

Sin embargo, nuestro compromiso es orientarnos al objetivo de creación de valor a largo plazo, y por ello llevamos más de 100 años de presencia en el país.

Desde entonces trabajamos para dar respuesta a las principales megatendencias que impactan en las generaciones presentes y futuras de la sociedad, entre ellas la urbanización, el cambio demográfico, el cambio climático, la globalización y la digitalización.

Y para permitir a nuestros clientes enfrentar esos desafíos, aportamos sostenidamente nuestro portfolio y expertise en las áreas de electrificación, automatización y digitalización.

Nuestra contribución a la Generación de Energía

Siemens aportó el

~ 80%

de la capacidad de energía eléctrica instalada en los últimos 10 años

Argentina enfrenta importantes desafíos en materia energética, hoy y en el mediano plazo. De acuerdo a nuestros estudios podemos concluir que, en los próximos 15-20 años, el consumo de energía eléctrica en el país muy posiblemente se duplicará. Es decir que virtualmente lo que hemos realizado en infraestructura eléctrica (generación, transmisión y distribución) en 100 años, deberemos replicarlo en los próximos 15-20 años.

Simultáneamente esta infraestructura deberá ser capaz de integrar fuentes de energía limpias colaborando con la preservación de nuestro planeta. Argentina cuenta con una ley de Energías Renovables que aspira a generar el 20% de la energía mediante estos recursos hacia el 2025.

En el marco de una geografía única y con tipos de viento muy favorables nuestras turbinas de generación eólica jugarán un rol protagónico.

Estamos llamados a desempeñar un rol central en la reducción de emisiones CO₂, también mediante versátiles y altamente eficientes configuraciones de ciclo combinado, ya que las centrales termoeléctricas seguirán teniendo un importante rol en la red por muchos años. La mayoría de estas plantas emplean hoy quemadores de combustible dual (gas y líquido) con tecnología de combustión de baja emisión de contaminantes a la atmósfera. La calidad de nuestros productos y servicios determinan una muy alta disponibilidad y confiabilidad en la flota atendida por Siemens en Argentina (que en algunos casos llegan a superar el 99% anual).

Nuestra contribución en materia de generación de energía constituye un factor clave para la economía del país y el bienestar de la población.

Como parte de esa contribución, Siemens aporta además experiencia y conocimiento a través de contratos de servicios de mantenimiento y operación de las centrales de generación eléctrica en todo el país. Aportamos para ello personal altamente calificado para mantenimiento diario y preventivo, suministro de partes críticas, reparaciones, ingeniería y monitoreo remoto para diagnóstico de performance. Además, contamos con dos centros de servicios operativos compuestos por personal de campo, depósito, logística y administración, siendo responsables de la planificación y ejecución de las tareas de mantenimiento en la flota de turbinas de gas, vapor y generadores instaladas en Argentina, Uruguay y Chile.

Estas actividades se desarrollan en instalaciones que suman un área total de más de 4.800 m² y que incluyen taller, maquinarias, dispositivos especiales, herramientas, zonas de depósito y almacenaje y equipamiento para movimiento de materiales pesados (puente grúa).

Nuestra contribución a la Transmisión y Distribución de energía

1 de cada 2 estaciones de 500 KV

construidas durante los últimos 10 años en el país tienen equipamiento Siemens

Argentina experimentó un cambio radical en la operatoria del sistema eléctrico durante la década de los '90 y un posterior crecimiento de la red de extra alta tensión en los años siguientes.

Siemens acompañó estas transformaciones aportando soluciones y productos de alta tecnología. Una de las últimas subestaciones incorporadas al sistema interconectado argentino, la Estación de Maniobras Guillermo Brown de 500 KV en Bahía Blanca, cuenta con la más reciente tecnología de automatización de subestaciones de acuerdo a los estándares internacionales de la norma IEC 61850.

Esta tecnología de última generación, ha sido provista por nuestra empresa a diversos clientes del sector público y privado, tanto para proyectos en el país como en Latinoamérica, gracias al expertise de nuestros especialistas locales que desarrollan la ingeniería asociada, las pruebas en fábrica y la puesta en marcha.

En nuestro Centro de Integración y Servicios se implementan los sistemas de protección y automatización de subestaciones junto a los sistemas de comunicación entre las mismas. Este centro se encuentra ubicado en el partido de San Martín y abarca una superficie de 1.600 m².

La integración local es fundamental para el desarrollo de soluciones a medida del cliente.

El ritmo de crecimiento de la demanda de electricidad sigue en ascenso, a lo que se sumará la incorporación de generación distribuida y no convencional en los próximos años, lo cual requerirá de sistemas inteligentes que garanticen la estabilidad de las redes y calidad de servicio.

Siemens cuenta con soluciones basadas en los conceptos de "Smart Grid", "Micro Grid" y "Meter Data Management" que permiten abordar estas problemáticas desde diferentes ángulos y en forma integral.

Por otro lado, la concentración de la demanda impulsa cada vez más a soluciones de subestaciones compactas de todos los niveles de tensión que puedan ser instaladas en grandes urbes ocupando lugares reducidos y con el mínimo impacto ambiental.

En Argentina, numerosos clientes en segmentos tan diversos como transporte de pasajeros (subtes y trenes), operadores de energía eléctrica, petróleo y gas, así como en la industria manufacturera en general cuentan hoy con nuestros confiables productos y servicios brindados por especialistas locales con destacada experiencia.

Nuestra contribución al Transporte más eficiente y seguro

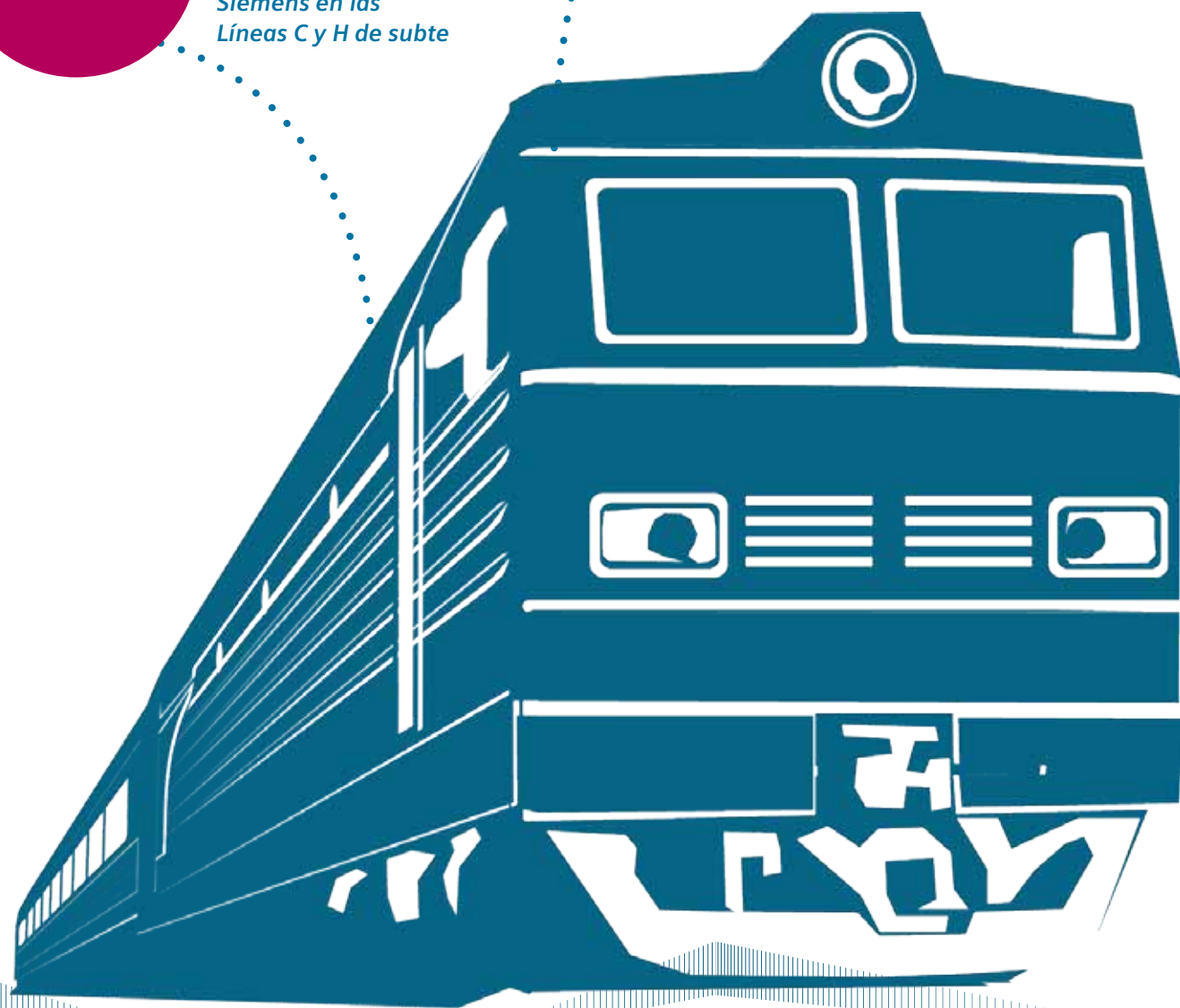
~300.000

pasajeros diarios se beneficiarán con la modernización del sistema de señalización Siemens en las Líneas C y H de subte

Hemos electrificado el

70%

del sistema ferroviario metropolitano, subterráneos, trolebuses y tranvías



El transporte público de pasajeros tiene en nuestro país una larga tradición, constituyéndose Buenos Aires en el principal elemento estructurador del transporte urbano e interurbano.

En Siemens hemos sido pioneros en la aplicación de tecnologías y soluciones de movilidad por más de 100 años en el país. Prueba de ello ha sido nuestra contribución a la reciente modernización de la electrificación de la Línea A de subterráneos, que abrió su primer tramo el 1 de diciembre de 1913, posicionándose como el sistema de metro más antiguo de América Latina.

En 1928, Siemens construyó la línea B de subte. Ambas líneas fueron diseñadas acompañando el crecimiento urbano este-oeste de la ciudad por aquellos años. Desde ese entonces hemos contribuido en brindar soluciones en tecnología de señalización, sistemas de electrificación y tecnología de control inteligente en todo el territorio argentino.

El transporte público urbano de pasajeros en la ciudad, se articula con una red de subterráneos que consiste hoy de seis líneas con una longitud total de 53 km y 83 estaciones, proporcionando transporte a casi un millón de pasajeros diarios.

Actualmente, Siemens se encuentra modernizando el sistema de señalización de la línea C de subte, que vincula la estación Retiro con Constitución, conectando el norte y el sur de la ciudad, y dando servicio a 300.000 pasajeros por día. Adicionalmente, con el fin de aumentar la capacidad del transporte y mejorar la seguridad, Siemens instalará su sistema de control de trenes Trainguard MT (tecnología CBTC).

Por otro lado, Siemens ha implementado el primer sistema de señalización CBTC (Communication Based Train Control) para la línea H, el cual permite incrementar significativamente la capacidad de transporte, representando el más alto nivel tecnológico en señalización ferroviaria en la República Argentina.

Por su parte, la red ferroviaria de pasajeros del área metropolitana de Buenos Aires se extiende por más de 1.500 km entre segmentos de vías troncales y ramales, con 180 estaciones y 800 pasos a nivel. Esta infraestructura permite el traslado de más de un millón de pasajeros diarios en una configuración estrella con centro/origen en la Ciudad de Buenos Aires y conectando el interior del conurbano en sus áreas norte, sur, este y oeste.

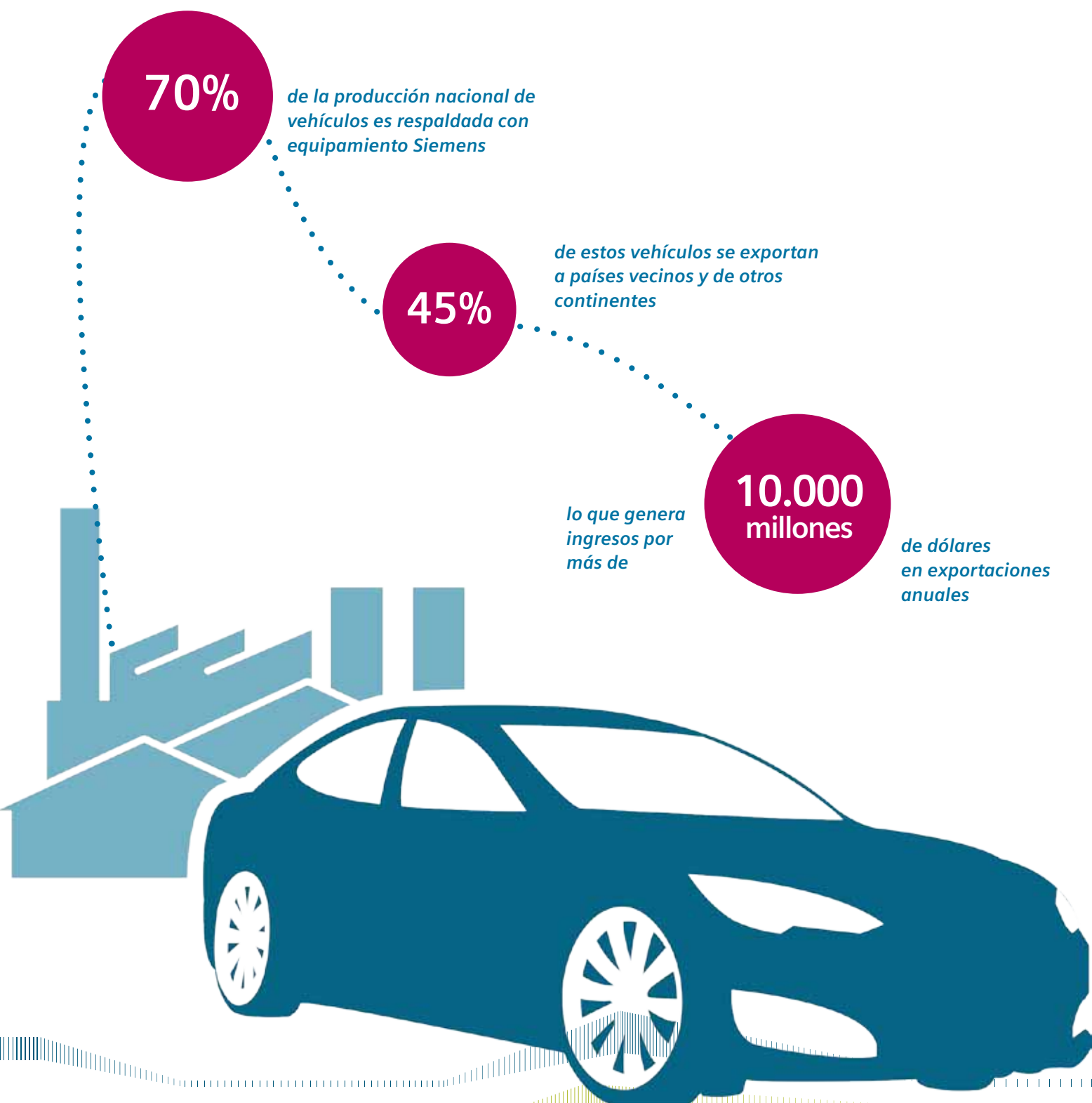
Siemens, actor principal en la electrificación de esta red en el país, está instalando hoy el sistema de alimentación correspondiente al ramal Avellaneda - La Plata del F.C. Roca, equipando así, más del 70% de las subestaciones alimentadoras del ferrocarril metropolitano, los subtes y el servicio de trolebuses y tranvías del Gran Mendoza, cumpliendo con los más altos estándares en tecnología, calidad, seguridad y confiabilidad.

Con su amplio expertise en materia de movilidad, Siemens es hoy un importante actor en el asesoramiento y contribución para la implementación de soluciones de movilidad que mejor se apliquen a las necesidades actuales y futuras del país.

Al mismo tiempo, como líder tecnológico en transporte de buses híbridos y eléctricos en el mundo, nos encontramos desarrollando novedosos conceptos de movilidad urbana, eléctrica e híbrida que permitirán instalar estas tecnologías en la Argentina en poco tiempo.

Asimismo, estamos trabajando para la implementación de innovadores sistemas de gestión de tránsito que fomentarán una mayor seguridad en el transporte carretero en ciudades y rutas, y permitirían un mejor aprovechamiento de la infraestructura vial, cuidado de las rutas y del medio ambiente.

Nuestra contribución a la Industria Automotriz



Argentina es el segundo productor de automóviles de América del Sur, con una producción que ha alcanzado un pico de un millón de automóviles producidos. En el país se encuentran representadas las más importantes marcas del mercado mundial de automóviles, que invierten año a año en mejoras y nuevos modelos.

Es una industria que emplea a miles de trabajadores calificados y que además permite el establecimiento de innumerables pymes autopartistas que suministran a la industria nacional y que exportan a la vez tecnología con alto valor agregado.

La industria automotriz es una "industrias de industrias" ya que requiere el desarrollo de proveedores químicos, metalúrgicos, textiles y mecanizados, entre muchos otros.

En el 2015, el equipamiento Siemens en estas industrias contribuyó en la fabricación eficiente de aproximadamente 70% de la producción total de vehículos. De esta producción, el 45% de los vehículos se exporta a todo el mundo.

Siemens optimiza globalmente las operaciones en la industria automotriz, desde el eficiente diseño del producto hasta la producción automatizada y flexible, así como el mantenimiento de plantas.

Nuestros autómatas, drives y soluciones controlan líneas de montaje, plantas de pintura, de chapistería y de estampado en los más importantes fabricantes del país, entre ellos Volkswagen Argentina, PSA Peugeot Citroën de Argentina, Mercedes Benz Argentina, Scania de Argentina, FCA Fiat Chrysler Automóviles, Renault Argentina, Ford Argentina, General Motors de Argentina, Honda Argentina.

Las tecnologías de automatización de Siemens están también presentes en sistemas robotizados de soldadura, en integración con los sistemas de accionamientos, en las líneas de transporte y equipos de maniobra.

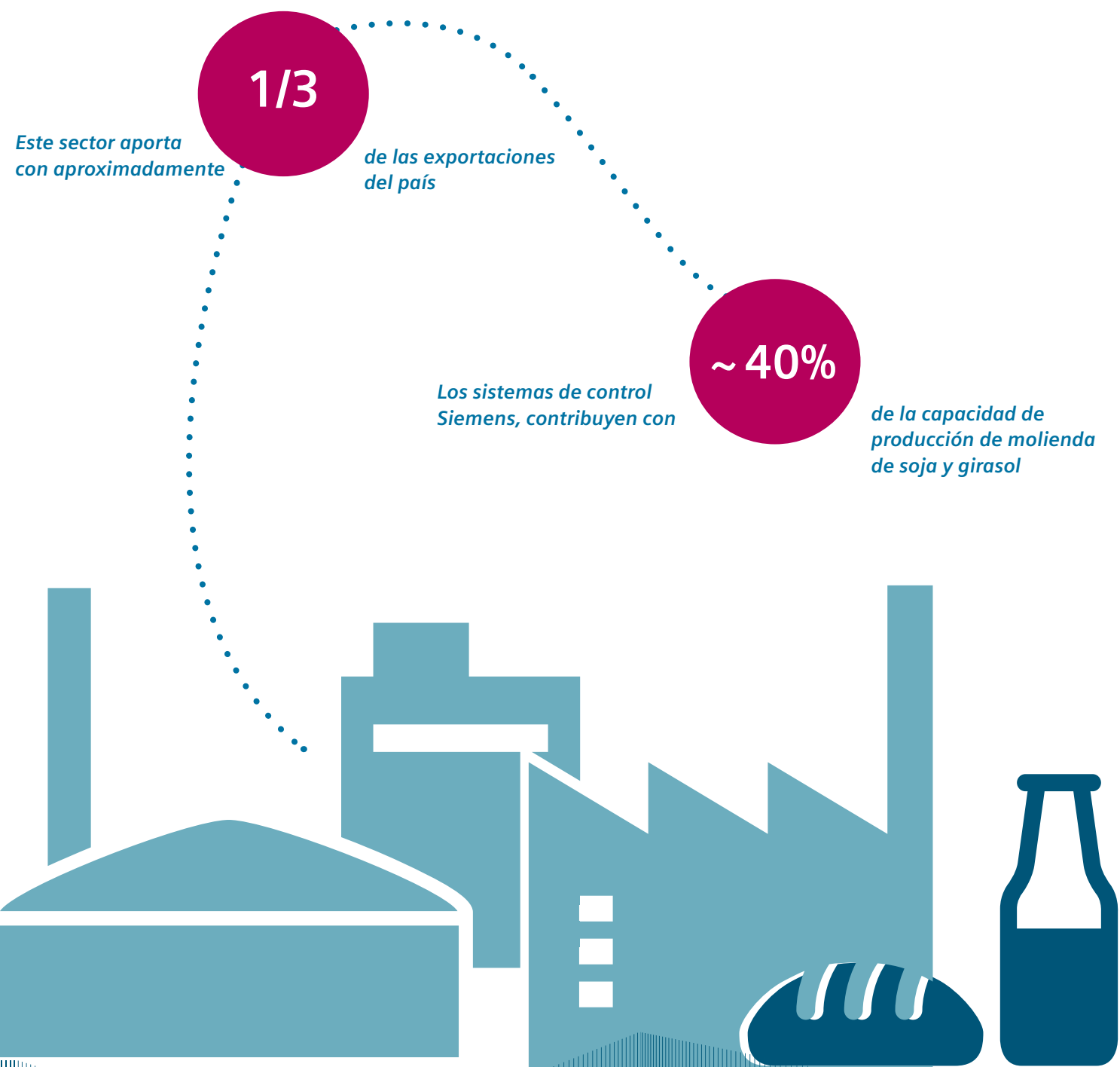
Nuestras soluciones posibilitan además la gestión eficiente de energía, garantizando la electrificación apropiada de los procesos. Y al mismo tiempo, la combinación de las tecnologías en software de operación y gestión de Siemens, con el equipamiento informático aplicado, fortalecen los procesos en los puestos de observación y control.

Por último, las tecnologías de control numérico de Siemens para la automatización de máquinas y herramientas permiten a estas empresas y autopartistas asociadas fabricar los componentes más complejos y sofisticados con herramientas de precisión y alta eficiencia.

La automotriz es una de las industrias en las que la tecnología de Siemens resulta clave para mantener los niveles de innovación y competencia exigidos en este desafiante mercado global.

Contribuyendo con este objetivo, Siemens incorpora en este segmento industrial el concepto de Industry 4.0, en el que la digitalización se vuelve crucial en todo el ciclo de vida de la producción de automóviles.

Nuestra contribución a la Industria de Alimentos y Bebidas



Argentina es una de las productoras de alimentos y bebidas más importantes del mundo, y cuenta para ello con una vasta tradición agrícola ganadera. Esta industria esta compuesta tanto por grandes grupos industriales globales como por importantes e históricas empresas nacionales que trascendieron al mundo.

La industria de alimentos y bebidas emplea en Argentina cerca de 500.000 trabajadores directos y contribuye con más del 4% del PBI nacional, siendo además uno de los pilares fundamentales de nuestras exportaciones.

Esta industria presenta una amplia variedad de productos, en la cual se destacan entre otros, lácteos, moliendas de granos, producción de aceite; producción y envasado de carnes frescas o congeladas; industria de dulces y panificados, producción de bebidas gaseosas, cervezas y espirituosas, por citar algunos.

La producción de alimentos y bebidas recurre a una innumerable cantidad de fabricantes de maquinarias de toda índole, tanto para el proceso de producción como en el proceso secundario de envasado, quienes se destacan por su especial ingenio para resolver aplicaciones complejas y exigentes en términos de precisión y eficiencia. A su vez, los procesos productivos deben ser realizados con altos estándares de calidad y por ende requieren de constante operación y monitoreo como también de inteligencia para administrar la producción y posterior despacho de la mercadería.

Siemens en Argentina contribuye con un alto valor agregado en soluciones para estas industrias, entre las que podemos destacar las siguientes a modo de ejemplos concretos: una de las más grandes plantas de molienda de semillas de soja del mundo, Renova,

prefirió la plataforma de control, accionamientos y maniobra de Siemens, lo que le permite disponer de un sistema de operación robusto y de alta disponibilidad abierto a la integración con innumerables sistemas complementarios y auxiliares.

Estos sistemas de control Siemens contribuyen con más del 40% de la capacidad de producción de molienda de soja y girasol en la actualidad.

Nuestra tecnología de automatización, maniobra, instrumentación y accionamiento se encuentran en las máquinas de producción de pastas de las empresas de Molinos Río de la Plata, en las máquinas de producción de galletas y dulces de la fábrica de Arcor y en los procesos de molienda de semillas y producción de aceite de Bunge, Dreyfus, Molinos y Cargill.

En las líneas de producción y embotellado de bebidas de Coca Cola, es común encontrar nuestras tecnologías en todos los procesos, desde la producción hasta el embotellado y despacho; como también en las lavadoras de botellas y paletizado.

Nuestra tecnología de control distribuido permite ejecutar innumerables lotes de producción diarios de cerveza en la histórica cervecería Quilmes (AB Inbev) y en muchas otras plantas instaladas a lo largo de nuestro país, permitiendo que cada "batch" quede perfectamente registrado y conservado.

Siemens es un proveedor local por excelencia en una industria tan global como la de producción de alimentos y bebidas. Los desafíos de estas industrias son nuestros propios y contribuimos para lograr mayores producciones garantizando continuidad en los procesos y eficiencia en la operación, para poder competir a escala internacional.

Nuestra contribución a la Producción Minera y de Cemento

Nuestras soluciones y equipamientos mineros permitieron a nuestros clientes exportar a

68 países

por un equivalente a

4.000 millones de dólares



La minería es una actividad con alto potencial y futuro para la Argentina. Lo mismo que la producción de cemento, factor fundamental para el desarrollo de la infraestructura de nuestro país.

Estas industrias emplean a miles de personas, contribuyendo fuertemente al PBI nacional y atrayendo importantes inversiones.

Estos sectores han exportado últimamente a unos 68 países por un monto total cercano a 4.000 millones de dólares.

En lo que atañe a plantas de producción de cemento, importantes empresas como el Grupo Intercement (Loma Negra), o Lafarge Holcim (Minetti), Cementos Avellaneda y PCR poseen instaladas más de 16 plantas en todo el país, contribuyendo con una producción anual de cemento superior a las 12 millones de toneladas.

Siemens es un proveedor líder en estas industrias aportando soluciones y equipamientos que facilitan procesos mineros críticos tales como molienda, transporte y operación y control; tecnología de accionamiento eléctrico y mecánico, control de movimientos y sistemas de automatización logrando procesos más eficientes, seguros y de alta disponibilidad.

Gracias a las tecnologías de instrumentación, control y accionamientos posibilitamos un funcionamiento seguro y rentable de procesos vitales tales como molinos y hornos de clinker.

Siemens, se posiciona como uno de los principales oferentes "all rounder" en la minería argentina, basado en sus nuevas tecnologías y sistemas de accionamiento especiales, equipamiento de maniobra, control y monitoreo que facilitan las tareas de mantenimiento y optimizan los niveles de consumo energético.

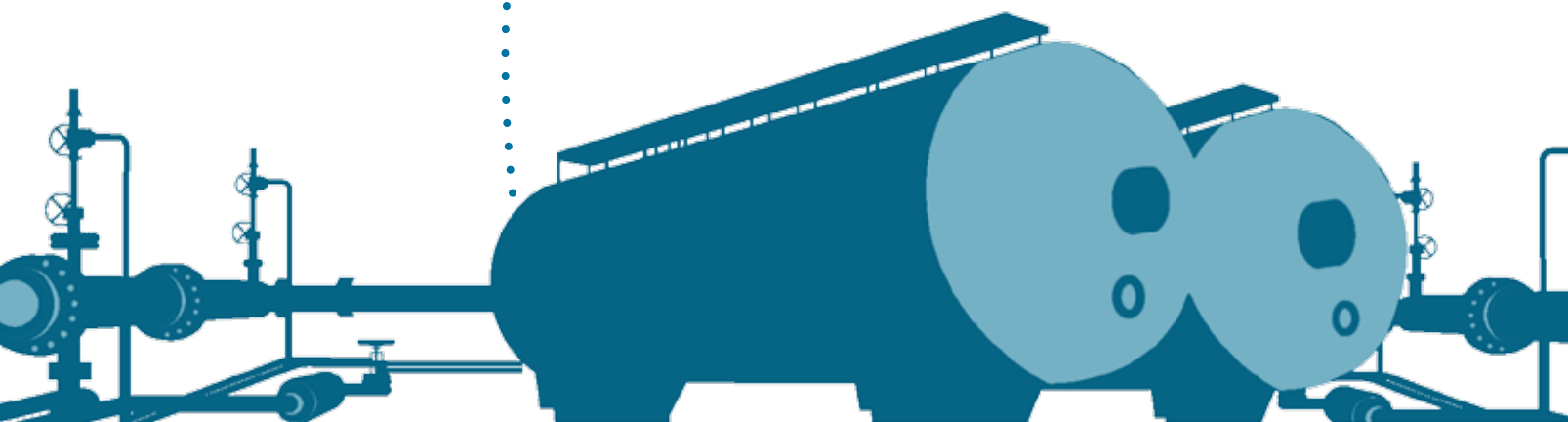
Argentina se caracteriza especialmente por la explotación de minerales de alta importancia tales como cobre, oro, plata y más recientemente litio que se utilizan para la producción de metales, productos farmacéuticos, químicos, electrónicos y son hoy en día esenciales para el desarrollo de la humanidad.

Nuestra contribución a la Industria Química y Petroquímica

Se produjeron

116 millones

de toneladas de granos que contaron con el aporte de tecnología Siemens



La industria Química y Petroquímica contribuye con más del 12% de valor agregado de la industria Argentina y emplea a más de 110.000 trabajadores. Se encuentran hoy establecidas más de 250 empresas fabricantes de productos químicos de uso intermedio, que son utilizados en las más variadas aplicaciones, desde el agroquímico hasta el doméstico, pasando por componentes básicos tales como commodities o de valor agregado como pinturas, combustibles, plásticos, construcción e innumerables aplicaciones.

Durante la campaña agrícola 2014 / 2015, Siemens contribuyó tecnológicamente con la producción de agroquímicos, que brindan sostenibilidad a más de 116 millones de toneladas de producción de granos, tanto para consumo interno como externo.

Compañías como Atanor, Bayer, Basf, Lanxess, Pirelli, Fate, Dow, Monsanto, Petroken, Saint Gobain y Unilever utilizan tecnología de control Siemens de avanzada en sus procesos y operan sus plantas con sistemas de control y accionamientos de nuestra empresa.

Con el fin de minimizar los riesgos sobre las personas y el medioambiente en los químicos de uso doméstico, empresas como SC Johnson cuentan con plataformas de control distribuido e instrumentación de Siemens.

Asimismo, las principales productoras de biocombustibles de Argentina se han automatizado con tecnologías Siemens, del mismo modo que aquellas que están en dicha cadena de valor, como por ejemplo la empresa Evonik que optó por los estándares de Siemens en materia de control de procesos y gestión de la energía.

Futuros desafíos

La volatilidad de los precios internacionales de los combustibles y materias primas obliga a los productores, en distintas ramas, a hacer constantemente más eficientes sus procesos industriales.

Sólo a modo de ejemplo y en materia de uso eficiente de la energía, los desarrollos de Siemens en motores permiten reducir los consumos utilizando sistemas de monitoreo, que ayudan a tener un uso racional y controlado de las máquinas y equipos utilizados hoy en la industria química.

Nuestra contribución a la Industria Farmacéutica

5.000 millones de dólares

representa la producción del sector farmacéutico en Argentina

~ 40%

de las "salas blancas" utilizan tecnología de automatización Siemens



Las megatendencias mundiales - que incluyen el crecimiento demográfico y el envejecimiento de la población - generan a su vez la necesidad de producir nuevos y más eficaces medicamentos.

Con sus 230 laboratorios y más de 100.000 trabajadores empleados en forma directa e indirecta, Argentina es uno de los grandes productores mundiales de medicamentos.

Los primeros 20 laboratorios en facturación que, representan el 60% del mercado, son mayormente de capitales argentinos. Y en los más de 5.000 millones de dólares que representa la producción del sector en Argentina, la tecnología de automatización Siemens tiene un peso relevante y un rol protagónico (40% de contribución en las áreas de planta denominadas "salas blancas").

La producción de fármacos en escala sigue estrictos controles de seguridad y calidad que son exigidos por la autoridad de aplicación. Para ello se utiliza tecnología de automatización y control que Siemens, suministra en forma directa o con el valor agregado de sus partners.

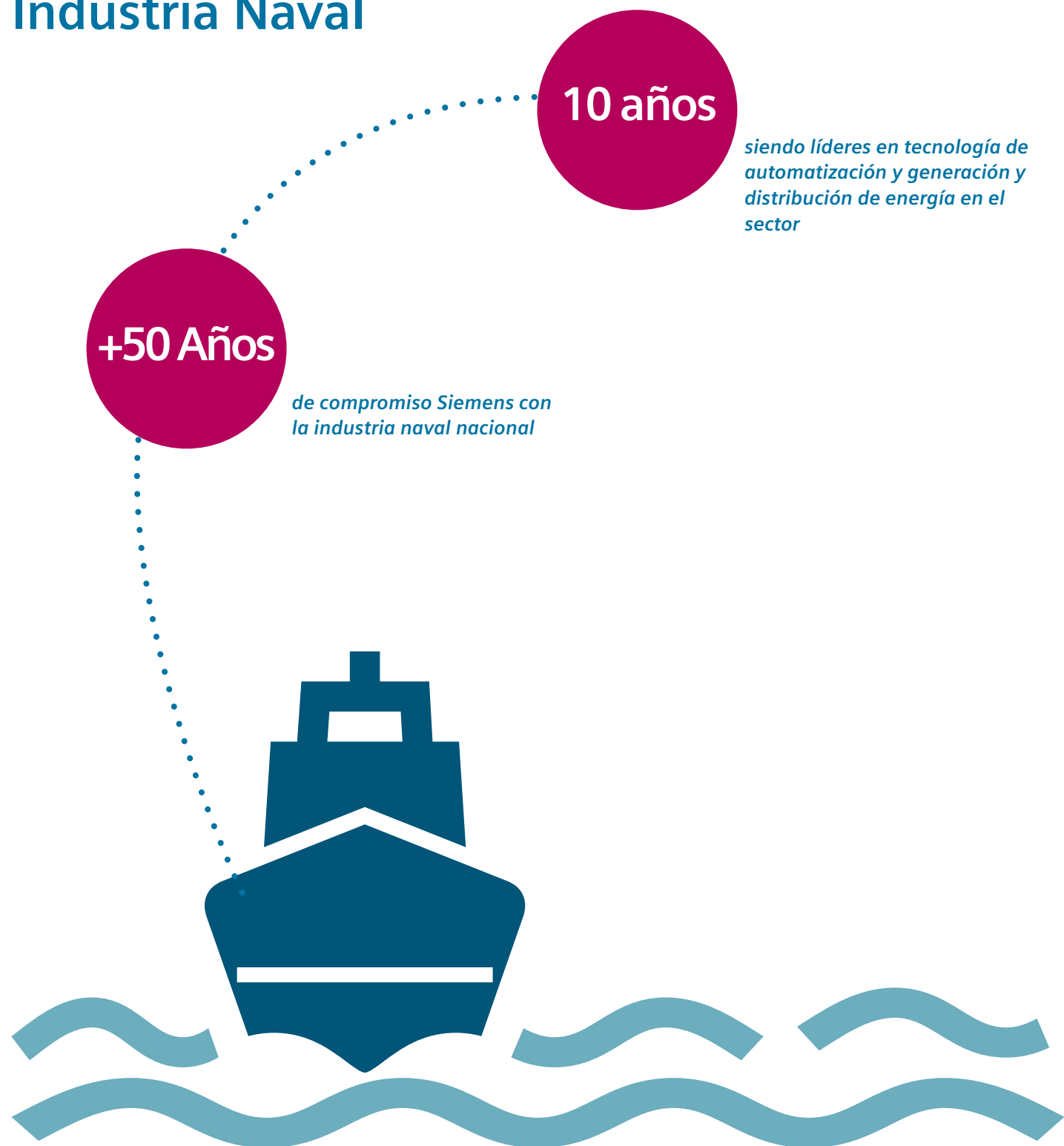
Así es posible encontrar nuestros sistemas de control en la producción de cápsulas en geles de empresas como Catalent o Bocard. O nuestros complejos

sistemas de producción en la planta de Sinergium o en la producción de fármacos de Roemmers, GSK y Bayer.

Un sector muy importante que caracteriza a nuestro país son los fabricantes de máquinas que suministran a la industria farmacéutica con tecnologías de control y automatización de Siemens. Muchos de ellos asociados a proveedores de valor agregado y socios de Siemens que son capaces de suministrar máquinas con calidad de aceptación mundial y son importantes proveedores de América Latina y Europa gracias a las prestaciones de las tecnologías Siemens para cumplir con las regulaciones de FDA Cfr 21.

Siemens acompaña los desafíos futuros de la industria farmacéutica argentina con la introducción de sistemas de gestión de laboratorio y calidad, administración de muestras, gestión de la producción y almacenes y todas las plataformas de ejecución de la producción que la misma requiere, para operar a los nuevos niveles de exigencia y competitividad global.

Nuestra contribución a la Industria Naval



Para llegar a buen puerto, se requiere del socio adecuado.

El compromiso de Siemens con la industria naval en el mundo se remite a más de 130 años. Es una historia que incluye el desarrollo cercano y confiable con nuestras industrias y astilleros, brindándoles presencia local para contribuir a una mayor eficiencia en la gestión naval y comercial.

La industria naval argentina está integrada hoy por más de 3.000 trabajadores entre empleados y subcontratistas.

Siemens Marine Solutions está presente en Argentina desde hace más de 50 años, a lo largo de los cuales el mantenimiento y modernización de las flotas con personal propio nos ha permitido proveer competitivas soluciones llave en mano para aplicaciones navales, mercantes y submarinos.

Nuestras soluciones cubren desde la generación y distribución de energía, hasta la automatización de los sistemas de propulsión, siendo Siemens el proveedor local con la mayor penetración del mercado en nuestro país.

Entre las contribuciones que más nos enorgullecen destacamos el soporte que brindamos a los buques y embarcaciones que hace más de 30 años sirven para transportar personal y suministros a las heladas aguas del Antártico, permitiendo el progreso de la investigación científica, reafirmando nuestra soberanía y dando soporte a otros países en los mares bajo las más duras condiciones del planeta.

Los buques ARA Puerto Deseado, ARA Almirante Irizar y el Submarino ARA San Juan son los mejores ejemplos de la aplicación de las últimas tecnologías de Siemens.

Nuestra contribución al Petróleo y Gas

Con la tecnología
de Siemens, la

Central
Termoeléctrica
Genelba

*fue galardonada con la
Mención Especial del Premio
Nacional a la Calidad y
seleccionada entre las mejores
centrales termoeléctricas de
generación del mundo.
(Solomon Associates)*

+90%
Eficiencia
Energética

*se alcanza en los procesos
productivos de la industria
Petroquímica con nuestra
tecnología*

Este sector presenta hoy importantes desafíos, con una dinámica cambiante y niveles de precios internacionales bajos.

A nivel doméstico, el país ha mostrado en los últimos años una tendencia a la importación de recursos en forma creciente con un alto costo para la economía.

La buena noticia es que a futuro, nuestro país puede ser uno de los grandes protagonistas de este mercado. La Argentina tiene una oportunidad única con el desarrollo de los recursos no convencionales. Si somos capaces de poner en producción masiva esos recursos, el país tiene un futuro promisorio como productor de energía.

Las estimaciones sobre el potencial del shale gas y shale oil abren un nuevo panorama energético para nuestro país, ya que el mundo va a necesitar de nuestros recursos. Después de un poco más de un siglo y medio del comienzo de la era del petróleo, estamos entrando en una nueva etapa en la producción mundial.

Es un segmento cuyos cambios tecnológicos ocurren principalmente en las ciencias de los materiales, pero la innovación es constantemente ofrecida al mercado a través de soluciones personalizadas que combinan tecnologías probadas y seguras para satisfacer las diversas necesidades. Las nuevas tecnologías aportan valor en la cadena de producción del negocio del petróleo y gas y Siemens realiza una gran inversión de investigación y desarrollo para generar tecnologías que permitan satisfacer las exigencias del mercado que ha desarrollado nuevas formas de extracción y obtención de estos productos representando el medio ambiente.

Nuestro enfoque holístico de la cadena de valor sumado a tecnología de vanguardia optimizarán la ecuación de industrias como la Petroquímica.

Por ser atípico, mencionaremos a modo de ejemplo un reciente proyecto en la planta de Profertil (YPF/ Agrium) ubicada en Bahía Blanca. A partir de innovadoras soluciones de Siemens, la planta de fertilizante aumentó alrededor de un 10% la producción de urea y amoníaco utilizando la misma cantidad de energía, al tiempo que el consumo de agua se redujo en un 6%. El aumento de la eficiencia productiva y energética fue posible gracias a un modelo altamente eficiente compuesto por compresor, turbina de gas industrial y generadores.

Este tipo de solución propuesta por Siemens representa una referencia a nivel mundial para instalaciones de producción de urea que operan sobre la base del proceso de "Haldor Topsoe", desarrollado para la producción de amoníaco.

Podemos mencionar también a la Central Termoeléctrica Genelba, que cuenta con tecnología Siemens a través de un ciclo combinado con dos turbinas a gas y otra a vapor, con una potencia total instalada de 660 MW y un ciclo abierto de una turbina a gas con una potencia total de 165 MW. La energía eléctrica producida se distribuyen a través del Sistema Interconectado Nacional.

Como proveedores nos sentimos orgullosos de destacar que esta central se encuentra posicionada entre las de mejor desempeño del mundo, habiendo sido galardonada oportunamente con Mención Especial a la Gestión de Procesos Productivos del Premio Nacional a la Calidad y ubicada entre las mejores centrales termoeléctricas de generación de energía del mundo por la prestigiosa compañía Solomon Associates. Siemens ha sido parte de este logro, a través de su know-how y experiencia tanto en la etapa constructiva como en la operatoria de la central.

Nuestra contribución a la Creación de empleo

~1.400
colaboradores

Compramos productos
y servicios colaborando
con el crecimiento de

+ 15.000
pymes

en 17 provincias
acompañando el
desarrollo de las
economías
regionales del país

Siemens Argentina
brinda empleo a

En nuestro país, el número de estudiantes que ingresan anualmente en programas de educación superior es el más alto de Latinoamérica, así como también la tasa de ingreso en carreras terciarias es comparable con países desarrollados.

Con numerosas y prestigiosas instituciones universitarias públicas y privadas dedicadas a las diferentes especialidades en ingeniería, ciencias y tecnología, Argentina ha logrado proporcionar reconocidos investigadores y científicos alrededor del mundo.

Sin embargo, la escasez de ingenieros aparece en la actualidad como un importante desafío para el desarrollo sostenible del país.

Para cubrir las necesidades en el desarrollo de infraestructura e industrias, se reconoce mundialmente la importancia de contar con una población de ingenieros suficiente y altamente capacitados.

Apoiados en el programa de Formación Dual de la Cámara de Industria y Comercio Argentino Alemana, articulamos los mecanismos para que los estudiantes puedan complementar teoría y práctica en un proceso de aprendizaje integral. El perfil de los estudiantes se enfoca en Especialidades IK (Técnico/a Superior en Administración Industrial); KB (Técnico/a Superior en Gestión Empresarial); y MT (Técnico Superior en Mecatrónica).

El programa, a diferencia de las pasantías clásicas donde los estudiantes cursan y realizan sus prácticas en paralelo, propone una dinámica de alternancia, donde los alumnos cursan y rinden en un período; y realizan prácticas en la compañía de 6 horas diarias

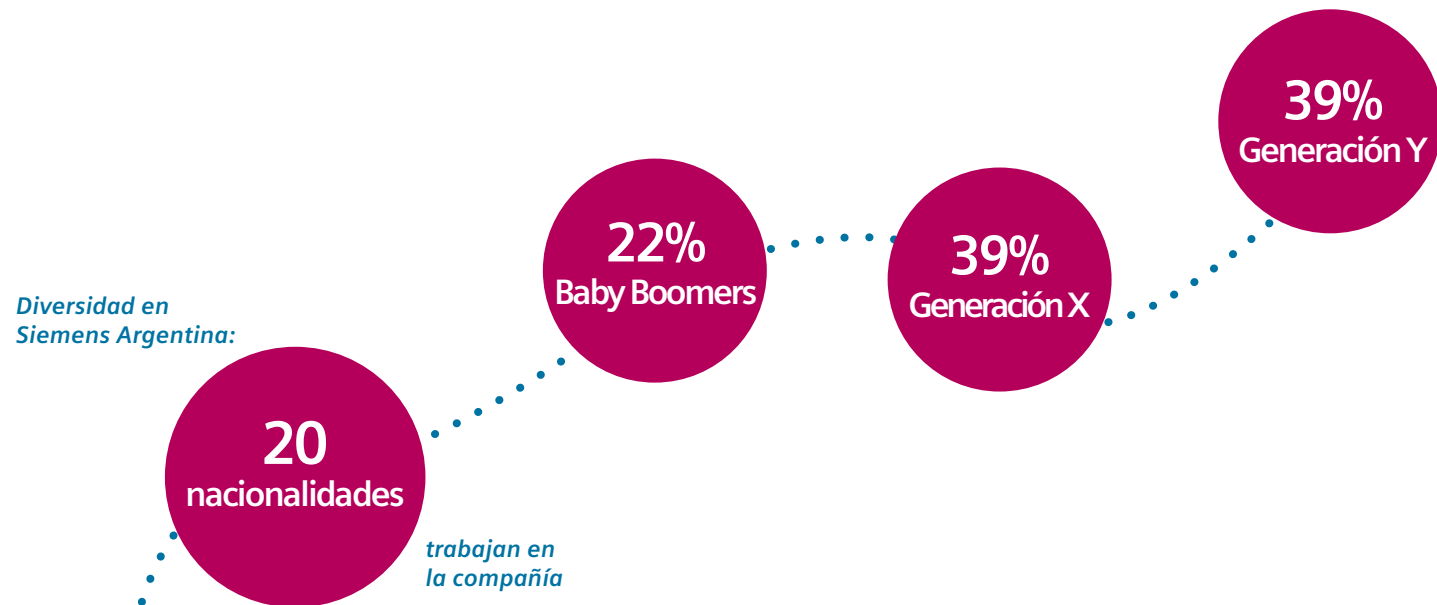
en el módulo siguiente. El programa plantea una duración de 2 años con períodos de rotación de aproximadamente 1 mes, y se busca que en cada rotación el alumno conozca un área distinta de la empresa, finalizando su formación con una visión integral de los procesos y del negocio.

Siemens impulsa además un sistema de pasantías educativas mediante convenios con las más destacadas instituciones universitarias, entre ellas ITBA, UTN, UBA y UCA. Como objetivo principal se persigue fomentar en las nuevas generaciones la formación en ingenierías relacionadas con el sector eléctrico-mecánico.

En el ámbito interno, Siemens se esfuerza para el desarrollo continuo de las personas dentro de la empresa, brindando a los empleados las oportunidades para crecer personal y profesionalmente durante todas las etapas de su carrera.

En Siemens se construye e impulsa una cultura de talentos, donde los empleados son dueños de sus carreras y donde los gerentes están fuertemente involucrados en el desarrollo de las personas, todo ello soportado por herramientas que contribuyen a la transparencia. Además, como parte fundamental en este proceso de desarrollo de talentos, en Siemens se fomenta asignaciones internacionales como las delegaciones y los viajes de negocios.

Nuestra contribución a la Diversidad



Las personas son una de las fuerzas vitales de Siemens. Los colaboradores han hecho de Siemens lo que es hoy, y con su experiencia, sus capacidades y su alto nivel de compromiso están a su vez poniendo los cimientos para el éxito de la compañía a futuro.

Para mantener la competitividad, necesitamos continuamente ganar y retener a los mejores y más brillantes talentos. Como empleador de elección, potenciamos nuestra diversidad y el compromiso de los colaboradores con una cultura de alto rendimiento, animamos la formación permanente y el desarrollo, ofrecemos un atractivo ambiente de trabajo y garantizamos la salud y seguridad en nuestras instalaciones.

La diversidad, a su vez, fortalece nuestra capacidad innovadora y desata el potencial de los empleados, con lo que contribuye directamente a nuestro éxito empresarial. Todas nuestras actividades, medidas y programas tienen por objeto el aprovechamiento de la diversidad en la fuerza de trabajo y la mejora de Siemens como empleador de elección.

En este contexto nos esforzamos para un ambiente de trabajo inclusivo, que permita desarrollar el máximo potencial en todos los empleados.

Queremos crear un ambiente de trabajo abierto a todas las personas, independientemente de sus

antecedentes culturales, herencia, origen étnico, orientación sexual, identidad de género y expresiones de género individuales.

Las áreas de interés sobre las que trabajamos son:

- Fuerza laboral diversa en todos los niveles
- Las mujeres en puestos de liderazgo
- Diversidad generacional
- Cultura inclusiva

Hemos adaptado nuestros procesos para asegurar que la selección preliminar de candidatos refleje mejor la diversidad en todos los niveles.

Por ejemplo, el porcentaje de mujeres en puestos de dirección en Siemens a nivel mundial casi se ha duplicado desde el año fiscal 2002 a la fecha.

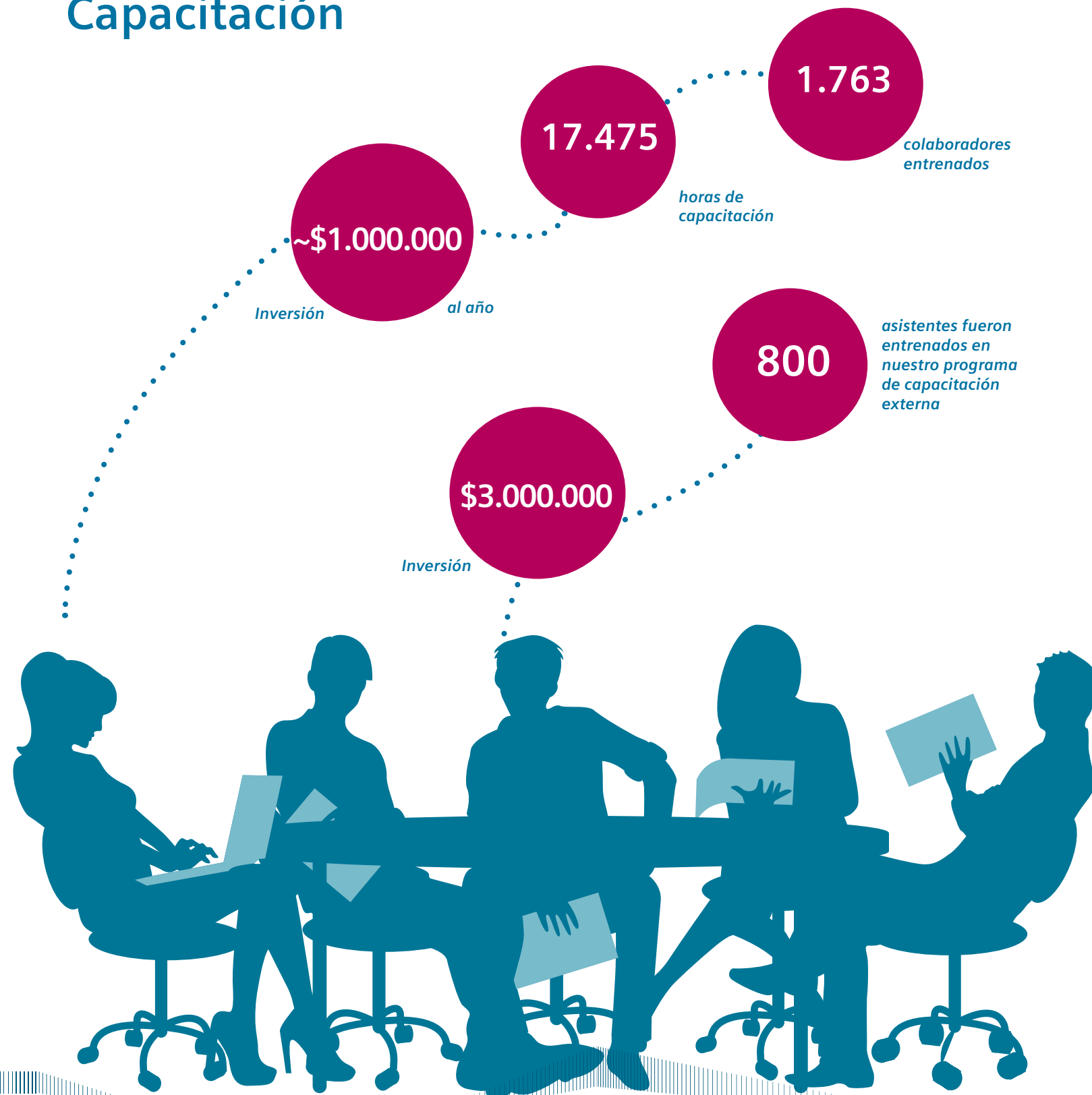
Diversidad en Siemens Argentina

- 22% Baby Boomers (1945-1964)
- 39% Generación X (1965-1981)
- 39% Generación Y (1982-1994)

- 78% Hombres
- 22% Mujeres

- 20 nacionalidades

Nuestra contribución a la Capacitación



Alentamos a nuestros empleados a que desarrollen sus conocimientos y experiencia por medio de la educación y la formación continua. En este sentido, nuestros planes de gestión del talento incluyen:

- **Crecimiento profesional:** busca brindar las herramientas para promover su crecimiento profesional.
- **Ciclo anual de capacitación:** cada año se prepara un plan de entrenamiento anual individual que es relevado por el área de Recursos Humanos y por el jefe directo de cada colaborador.

Complementariamente, cada sector de la organización maneja de manera autónoma la formación técnica de los colaboradores, posibilitando la capacitación en temáticas específicas sobre cada tecnología y área de negocios en particular.

Asimismo, fomentamos programas de capacitación y formación profesional hacia la sociedad, realizando nuestra contribución a través de:

- **Cátedras en Universidades y participación en Foros:** nuestros colaboradores brindan cátedras en universidades tanto públicas y privadas según el área de especialización profesional.
- **Sitrain:** Siemens respalda su portfolio de productos con un programa de cursos estructurados, de común implementación para todas las regiones del Globo.

Siemens imparte externamente cursos de formación de sus tecnologías en forma sistemática desde hace más de 20 años. Tan sólo durante el año 2015, más de 300 asistentes tomaron estos cursos para conocer en más detalle o mejorar sus conocimientos en tecnologías de automatización, accionamiento de velocidad variable, control numérico de máquinas y herramientas, maniobra y protección eléctrica y otras relacionadas con el mundo de la industria y la energía.

Inversiones que superan los 3 millones de pesos anuales se realizan para la mejora constante de la infraestructura, equipamiento y profesionalización de instructores. Nuestra empresa asegura un respaldo de capacitación para el uso de los productos que comercializa, en sus propias instalaciones o en instalaciones de los usuarios directamente interesados en cualquier punto del país.

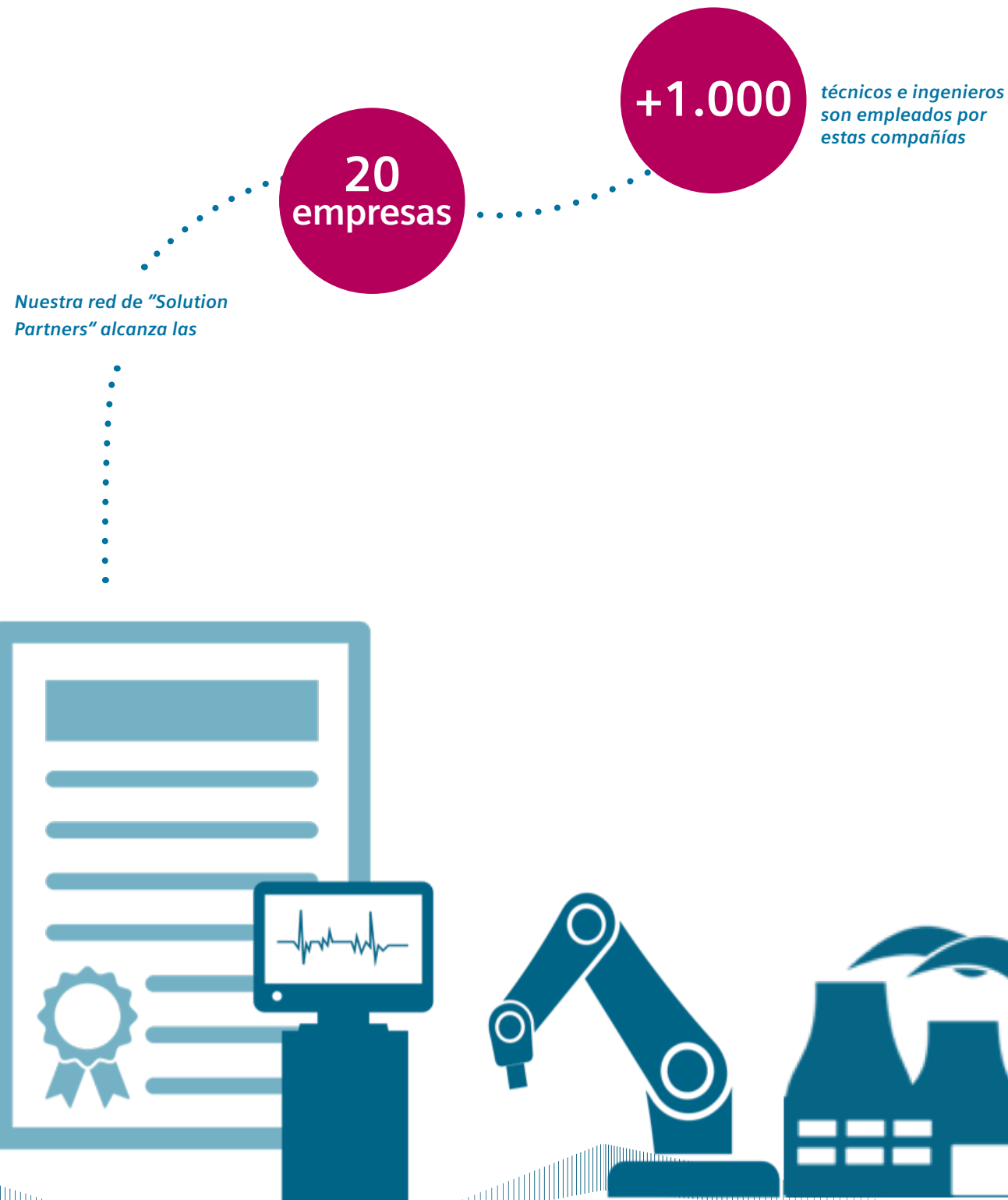
- **Siemens Cerca:** se basa en un grupo de ingenieros promotores movilizados con equipos didácticos y de demostración, quienes pueden llegar a regiones del país que no acceden fácilmente a medios de capacitación.

De esta manera el programa Siemens Cerca llega, a pedido de los interesados y sin ningún cargo para ellos, a la zona o región de usuarios que deseen profundizar sobre temas tecnológicos, incluso en conjunto con nuestros partners de negocios, como ser los distribuidores.

- **Siemens Cerca Web:** con el objetivo de brindar un acceso rápido, simple y directo a capacitaciones sobre nuevas tecnologías de automatización y accionamientos, Siemens lanzó "Siemens Cerca Web", un programa de cursos online abierto y gratuito donde las personas interesadas tienen la posibilidad de capacitarse de forma remota, sin necesidad de inscripción previa. Sólo en el 2015 más de 500 asistentes tuvieron acceso a estas conferencias.

- **Capacitaciones con clientes:** para generar una mayor cercanía con clientes y referentes de los sectores energéticos, industriales y transporte, realizamos a lo largo de todo el país, workshops y jornadas de actualización tecnológica.

Nuestra contribución a la cadena de valor de Socios e Integradores



Nuestros productos se basan en tecnologías orientadas específicamente a resolver requisitos que nuestros usuarios más diversos encuentran en sus industrias día a día.

Como una de las mayores empresas de ingeniería del mundo, nuestro profundo conocimiento de las tecnologías de automatización y accionamientos, junto a la vasta experiencia en maniobra y control de energía, permiten a nuestra empresa ser una de las más confiables proveedoras de soluciones para sistemas industriales.

Sistemas de automatización de plantas de cemento, redes de transmisión de datos para monitoreo de sistemas de bombeo de petróleo, ingeniería completa de sistemas de accionamiento de máquinas papeleras, diseño de tableros para la maniobra de energía de alimentadores de plantas de producción de alimentos, soluciones completas para la analítica de gases y líquidos para la industria química y petrolera, y otros, son típicos ejemplos de los que nuestros ingenieros proveen con clase internacional.

Durante 2015, nuestros ingenieros atendieron las necesidades de decenas de proyectos de control, maniobra y accionamientos permitiendo mejorar sensiblemente la efectividad de los procesos productivos de nuestros clientes.

La constante formación de nuestros ingenieros nos permite en Argentina ser capaces de proveer soluciones en sistemas de gestión de la producción (MES) para industrias tan diversas como la agroquímica, farmacéutica, bioquímicas y la industria automotriz.

Una red de socios para agregar valor

Para poder alcanzar también proyectos de alta innovación y requerimientos de flexibilidad diferenciadores, nuestra empresa tiene disponible un programa mundial

denominado Partner Management. Se apoya en una distintiva red de proveedores de soluciones (Solution Partners), empresas de ingeniería nacionales que se dedican a la integración de nuestras tecnologías en pos de lograr soluciones a medida en clientes, al estar estas empresas altamente familiarizadas con sus procesos y requerimientos.

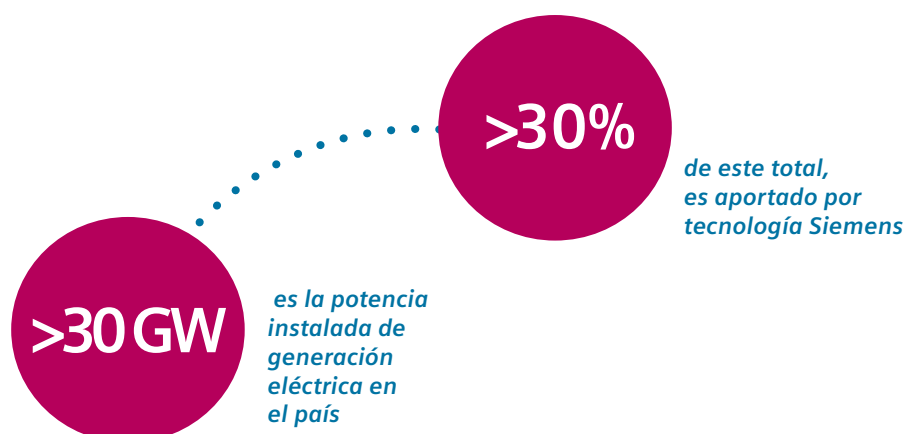
Siemens evalúa periódicamente las capacidades técnicas y operativas de los Solution Partners con el fin de otorgarles una certificación que los reconoce como competentes en la tecnología de nuestra marca y esta es la carta de presentación ante los usuarios finales. La integración estratégica entre nuestra empresa y los Solution Partners es una alianza única, reconocida a nivel mundial como mejor opción de valor agregado.

Siemens cuenta en el país con una red de Solution Partners que hoy alcanza las 20 empresas, cubriendo las tecnologías de automatización industrial y de procesos, accionamientos e instrumentación.

Estas empresas dan empleo a más de 1.000 especialistas la mayoría de los cuales son ingenieros que se desempeñan en posiciones de alto contenido técnico y en quienes las empresas invierten importantes sumas para mantenerlos capacitados y entrenados técnicamente en las últimas tendencias.

Empresas como CALSA, Catalent, Cervecería Quilmes, Hemoderivados, PSA (Peugeot), Renova, SC Johnson & Son, Sinergium y Unilever entre otras, han confiado la integración de sus proyectos a partners certificados, que con el uso de tecnología Siemens no sólo han logrado resolver sus necesidades en tiempo y forma sino también lo han hecho con costos acordes a sus presupuestos, estableciendo relaciones duraderas, garantizando el respaldo completo de sus instalaciones, servicios post venta, actualización y expansiones futuras.

Nuestra contribución para la Electrificación



En materia energética, nuestro país enfrenta importantes desafíos.

La infraestructura eléctrica se encuentra actualmente al límite, provocando que los consumidores experimenten importantes deterioros en la calidad del servicio que reciben.

Por otro lado, la matriz de energía actual se caracteriza por una alta dependencia de combustibles fósiles, que han tenido, tienen y mantendrán un peso relevante dentro del mix nacional, pero que debieran ceder protagonismo a manos de las energías renovables en el mediano plazo.

La tecnología de Siemens hoy se utiliza para cubrir aproximadamente un tercio de la capacidad de generación eléctrica actual de Argentina, fundamentalmente a través de nuestra base instalada de turbinas de gas y vapor.

Siemens es también un proveedor líder de soluciones de transmisión y distribución en la red eléctrica del país, tales como subestaciones y celdas de media tensión.

Hemos puesto además en marcha en el país proyectos pilotos de redes inteligentes y tecnología de medición inteligente que permitirán una mejor gestión de la demanda eléctrica.

Asimismo, Siemens ha instalado productos y soluciones en los segmentos de sistemas de alimentación de tracción, catenarias y control de los sistemas de energía para los servicios de transporte de pasajeros urbanos e interurbanos así como también para aplicaciones industriales.

Desafíos y compromisos futuros:

El mundo se encamina hacia una nueva era de la electricidad, orientada hacia la electrificación total de los consumidores, sean ellos industrias, edificios, transportes u hogares.

Nuestros estudios concluyen que en los próximos 15 o 20 años el consumo de energía eléctrica en la Argentina posiblemente se duplicará. Además, la red ya no será igual a la actual –lineal y unidireccional–, sino que deberá ser inteligente y procesar enormes cantidades de información digital en tiempo real para gestionar y garantizar la estabilidad de un entramado cada vez más dinámico.

Un entramado que incorporará fuentes renovables a gran escala y a miles de pequeños productores distribuidos, que conformarán una compleja red matricial bidireccional capaz de almacenar además parte de la energía proveniente de las fuentes renovables (que suministran irregularmente).

La eficiencia energética será un criterio central, dado que la energía más barata y menos contaminante es la que no se consume. En general, máquinas, motores, edificios ofrecen hoy en nuestro país grandes potenciales de reducción de consumo y la inversión en su modernización se pagará en poco tiempo.

Y por último, en materia de movilidad habrá que seguir ampliando (y electrificando) las redes de trenes, subtes y tranvías, y gradualmente a largo plazo migrar buses y automóviles hacia la propulsión eléctrica.

Todo ello plantea enormes desafíos, pero también ofrece la oportunidad de contribuir al medio ambiente, asegurar los recursos energéticos, promover el desarrollo económico y brindar a la sociedad una mejor calidad de vida. En ello estamos trabajando día a día.

Nuestra contribución para la Automatización

+26.000

millones de dólares es el monto total exportado por estas empresas anualmente

80%

de las 20 principales empresas exportadoras del país utilizan tecnología en automatización Siemens en sus líneas de producción

El sector industrial cumple un rol protagónico como motor para el crecimiento de nuestro país. De hecho hoy, la Argentina cuenta con un PBI industrial relativo que se ubica entre los más altos de la región.

Este protagonismo no es un fenómeno meramente cuantitativo, sino que también incluye dinámicos cambios al interior del aparato productivo, en pos de una constante modernización y recuperación de capacidades perdidas en el pasado.

Sin embargo, en los últimos años estas tasas de crecimiento fueron cediendo y estancándose por múltiples y diversos elementos, tanto externos como internos, que desfavorecieron a estos sectores.

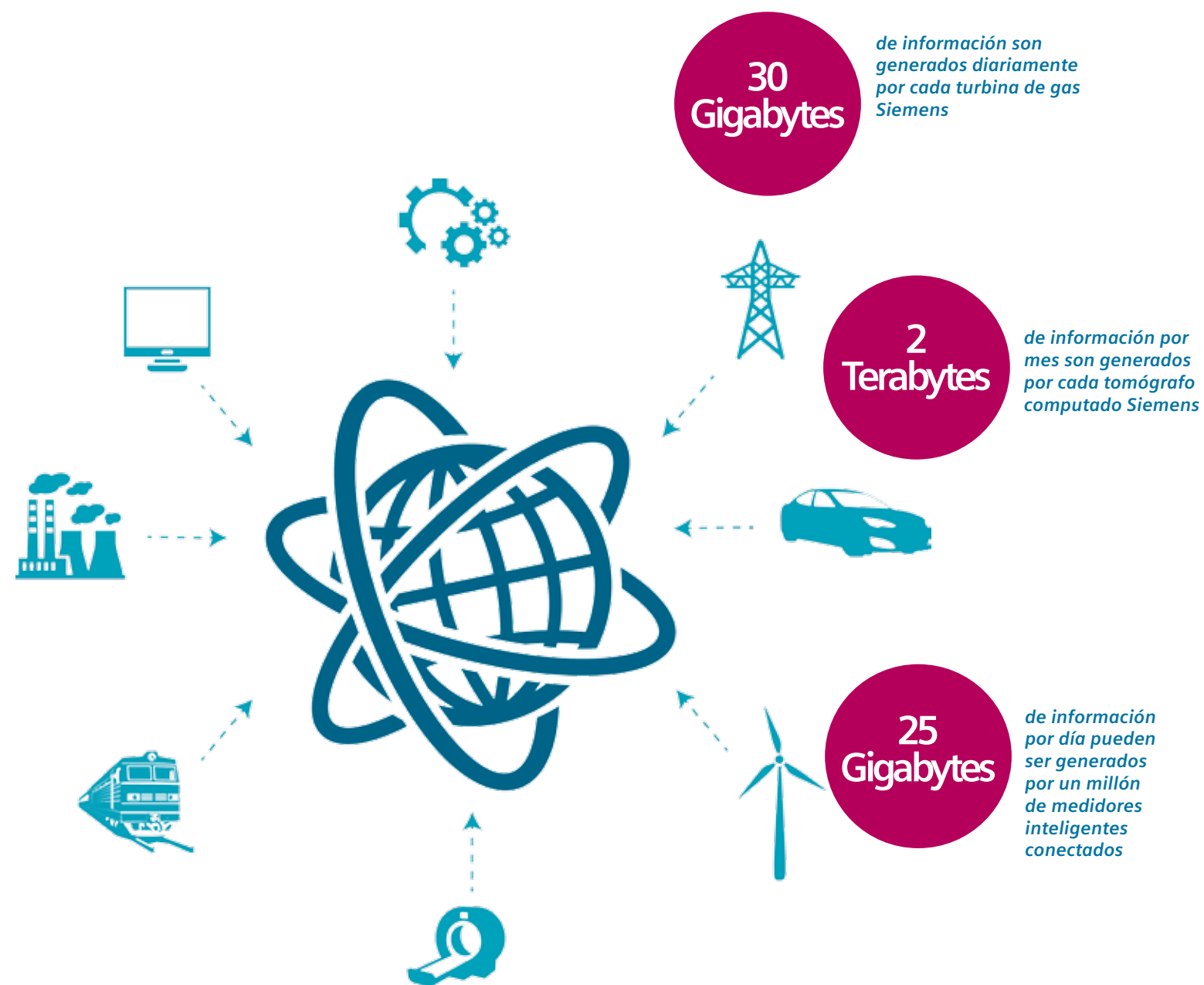
En este sentido, es importante recuperar su competitividad, lo que en gran medida dependerá de la incorporación de tecnología que incremente sostenidamente su productividad.

Un proceso continuo de mecanización junto con la automatización de la producción en la industria mejorará su competitividad, contribuirá más al PIB, generará nuevos y más calificados puesto de trabajo.

La automatización ya impulsa la innovación, la eficiencia y la productividad en los campos más significativos del sector agroindustrial, petróleo y gas, manufactura y minería, sectores que contribuyen aproximadamente con un tercio del PBI doméstico.

Las soluciones de automatización de Siemens cuenan con una gran base instalada posicionándolo como líder en esta tecnología fuertemente arraigada con la industria del país. Nuestros clientes continúan utilizando y confiando en nuestras soluciones tecnológicas para automatizar procesos industriales y hacer la manufactura más segura, más eficiente y más productiva.

Nuestra contribución para la Digitalización



La cantidad de datos en el mundo de hoy está explotando, ya que la información digital crece diez veces cada cinco años. Se generan terabytes de datos día a día, provenientes de orígenes tan disímiles como sistemas inteligentes o redes sociales, requiriendo crecientes capacidades de almacenamiento y procesamiento.

Para impulsar la digitalización, diversos proyectos y actividades relacionados con "Smart Data" han sido implementados con éxito localmente.

Algunos ejemplos:

Servicios inteligentes y análisis de información durante la operación de una turbina de gas o vapor, permiten obtener importantes datos para optimizar los procesos de negocio y reducir costos en las operaciones diarias.

Diariamente, cada millón de medidores inteligentes conectados suministra hasta 25 Gigabytes de información, que es evaluada por un centro de gestión posibilitando mejorar la eficiencia energética.

Cada tomógrafo computarizado de última tecnología genera 2 terabytes de información por mes, los cuales se utilizan para mejorar su rendimiento y los flujos de trabajo de diferentes soluciones y productos asociados a los procesos productivos.

El aumento de la digitalización genera enormes cantidades de datos. La importancia del software y el análisis de datos en los negocios se acelerarán en los próximos años.

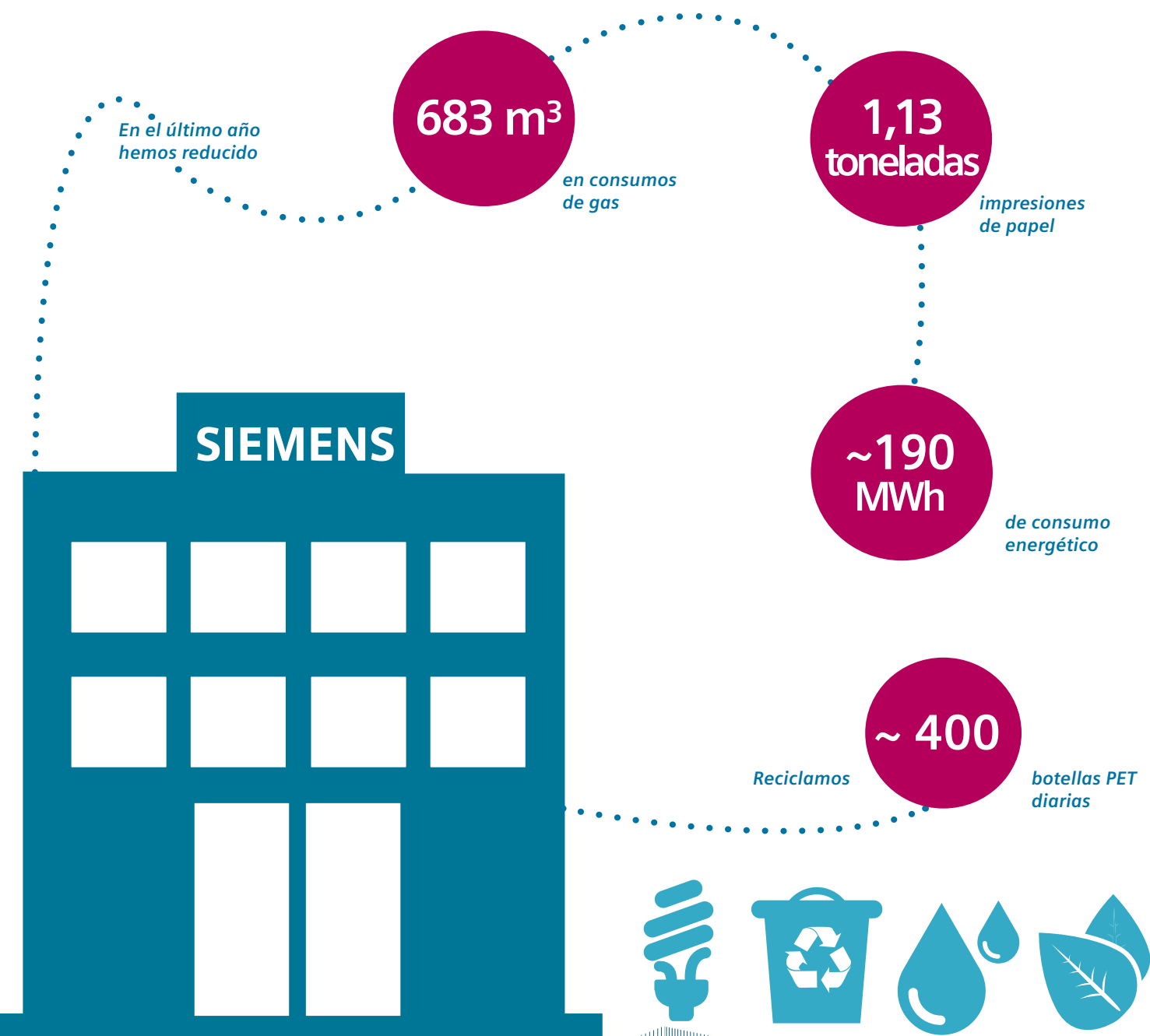
Mediante los Servicios de Diagnóstico Remoto (RDS) implementados en los contratos de operación y mantenimiento de las centrales termoeléctricas de San Martín y Belgrano, los centros de servicios de

Siemens ubicados en USA y Alemania monitorean el funcionamiento del equipamiento. De este modo, se incluídos grandes cantidades de información vital que, luego de analizadas, permiten un mejor mantenimiento preventivo y una mayor eficiencia de los equipos.

Los Programas de Duración Prolongada (FlexLTP) ofrecidos por Siemens son contratos de servicios flexibles adaptados a las necesidad del cliente en términos de alcance, intervalos y rendimiento. Como por ejemplo el contrato celebrado con Profertil, principal empresa productora de urea en el país, por el cual las actividades de inspección, mantenimiento programados y suministro de repuestos se encuentra coordinado con las necesidades específicas del negocio de este cliente.

Para las industrias, Siemens ofrece innovadores servicios digitales para aumentar la eficacia y la eficiencia de recursos en la producción. Los acuerdos de servicios industriales han sido implementados en diversas industrias (ej. retail, comida y bebidas, minería, papel, entre otras) ofreciendo la asistencia remota y teleservicio de diferentes soluciones y productos asociados a los procesos productivos.

Nuestra contribución al cuidado del Medioambiente



Siemens pretende ser la primera gran compañía industrial del mundo en lograr una huella de carbono cero para el año 2030. Con una inversión inicial de €100.000.000 en los próximos tres años, la compañía planea recortar sus emisiones globales de dióxido de carbono (CO₂) a la mitad ya en el 2020.

Invirtiendo en tecnologías innovadoras, sistemas de gestión de energía, de automatización de edificios y procesos de producción, Siemens espera además reducir globalmente sus costos de energía en €20.000.000 al año.

La compañía aplicará tres acciones adicionales: utilizará sistemas energéticos distribuidos en sus instalaciones de producción y edificios de oficinas para optimizar los consumos de energía, empleará sistemáticamente vehículos de bajas emisiones y conceptos de movilidad eléctrica en su flota mundial y utilizará fuentes de energía limpias, como por ejemplo la eólica.

En paralelo, es asimismo importante destacar, que la cartera medioambiental de Siemens ha permitido a sus clientes en todo el mundo reducir en 2015 sus emisiones de CO₂ en el equivalente a 487.000.000 de toneladas métricas. Una cantidad que, para ponerla en perspectiva, es en orden de magnitud similar a las emisiones totales de dióxido de carbono (CO₂ equivalentes) de la Argentina en un año.

Esta cartera medioambiental es la misma que comercializamos e instalamos en Argentina contribuyendo proporcionalmente a una significativa reducción de emisiones CO₂.

Alineado a la estrategia global, Siemens Argentina realiza diferentes iniciativas para reducir sus emisiones de carbono (CO₂):

Gas

- Consumo: 16.484 m³
- Reducción: 683 m³

Iniciativas de eficiencia en el consumo:

- Homeworking: fomentamos esta modalidad de

trabajo lo que reduce las emisiones de CO₂ derivados de viajes al trabajo.

- Estacionamiento de bicicletas: promovemos la movilidad sustentable para reducir el consumo de recursos fósiles.

Energía

Consumo: 1.068.627 kWh

Reducción del consumo energético: 185.457,48 kWh en el año

Iniciativas de eficiencia en el consumo:

- Mediciones de iluminación: Realizamos mediciones en tres momentos del día y de dos tipos; en condiciones favorables (luz encendida, cortina levantada), y en condiciones desfavorables, (luz apagada, cortina baja).
- Rutina de encendido de luces: establece un cronograma de encendido y apagado de luces en los diferentes sectores de nuestras oficinas incluyendo el comedor de la empresa.
- Rutina de encendido de aires acondicionados: horarios fijos para la utilización de los AA, delimitaciones de zonas según temporada.

Residuos tecnológicos

Iniciativas de eficiencia en el consumo:

- Junto con las empresas Silkers gestionamos la chatarra electrónica. A su vez, trabajamos en la gestión de los residuos peligrosos como las baterías con ácido (luces de emergencias, centrales telefónicas, UPS), aerosoles, solventes, pinturas, trapos con restos de grasa o aceites, entre otros materiales.

Papel

- Cantidad de papel reciclado en 2015: 1,13 toneladas

Iniciativas de eficiencia en el consumo

- Para reducir el consumo de papel, publicamos la revistas internas digitalmente.
- Reciclamos papel a través de Shred-it: Cantidad árboles salvados 72
- Somos una empresa "Forest Neutral" gracias al programa de neutralización de impresiones de la Fundación Banco de Bosques, salvando 4.300 m² de bosques nativos.

Portafolio Medioambiental

487 millones de toneladas CO₂

cantidad similar a las emisiones totales de CO₂ equivalentes de Argentina en un año

Nuestro portafolio medioambiental ha permitido reducir a nivel global en el último año



El crecimiento del país se basa en el desarrollo de diferentes sectores y se apoya en la disponibilidad de recursos. Este crecimiento debe ser sostenible y para ello se deben cuidar los recursos más escasos en general y el medioambiente en particular.

Como columna vertebral de ese crecimiento sustentable, es importante avanzar hacia el autoabastecimiento energético, mejorando al mismo tiempo tanto la oferta (en cantidad y calidad), como especialmente la demanda optimizando el consumo. La minimización de las emisiones de CO₂ debe ser un objetivo fundamental a considerar al momento de planificar un sendero hacia el autoabastecimiento.

El portafolio medioambiental de Siemens ofrece productos, sistemas y soluciones integrales a lo largo de toda la cadena de transformación de la energía. A través de una innovación sistemática, Siemens ha alcanzado una posición óptima en materia de tecnologías altamente vanguardistas, entre ellas:

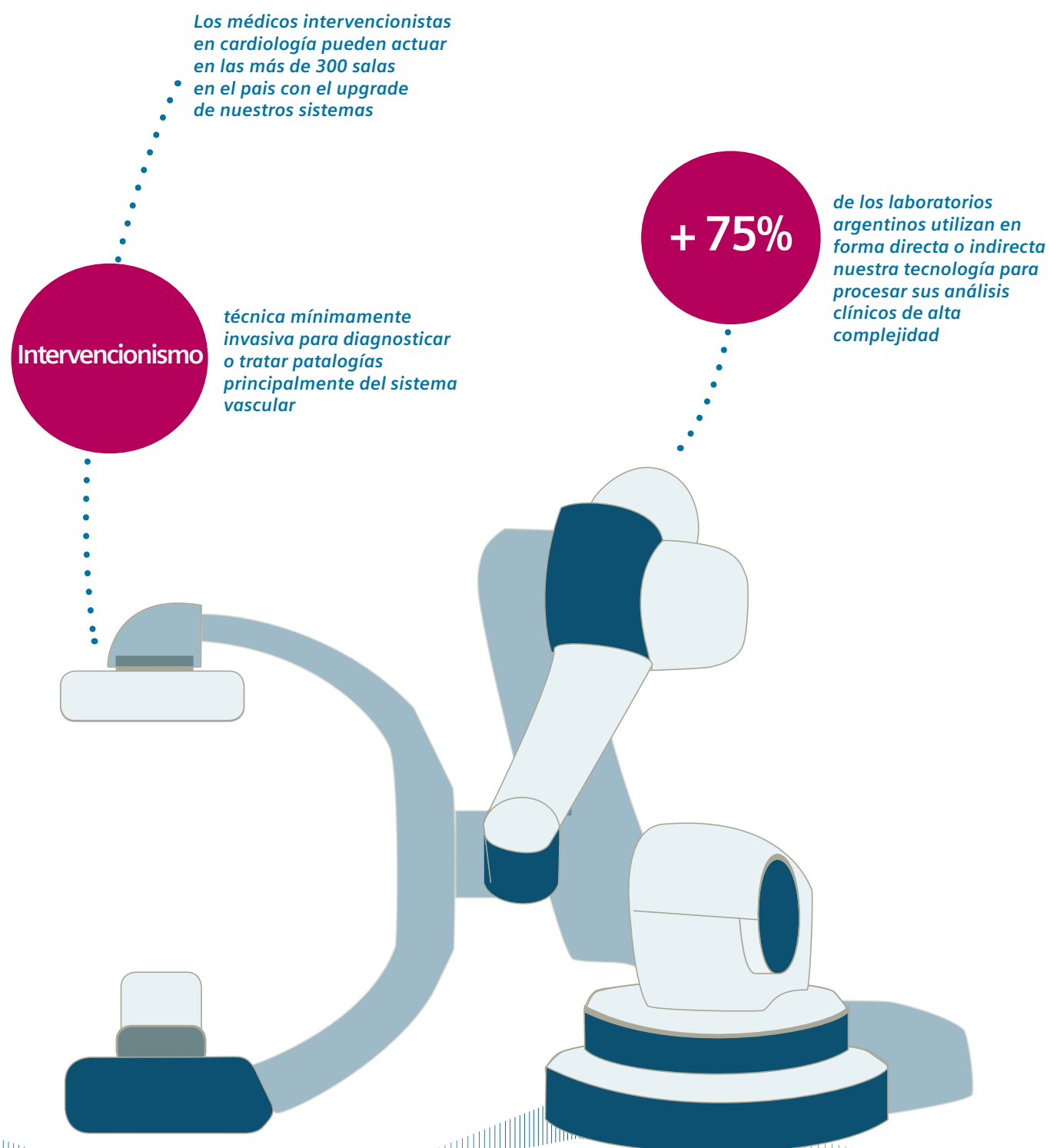
- Plantas de generación eléctrica convencionales: son altamente eficientes y flexibles de modo de optimizar el consumo de combustibles fósiles y reducir su impacto ambiental. En este sentido, Siemens ha contribuido con su tecnología en diversas centrales termoeléctricas, entre ellas General Belgrano (Campana, provincia de Buenos Aires) y San Martín (Timbúes, provincia de Santa Fe), implementadas en una configuración de ciclo combinado que permiten alcanzar altos valores de eficiencia cercanos al 60%.
- Redes eléctricas inteligentes: para poder gestionar y garantizar la estabilidad de una red cada vez más compleja, que incorporará crecientemente no sólo fuentes renovables, sino también a miles, o a futuro, millones de pequeños productores de energía, conformando una muy compleja red matricial

bidireccional. En este sentido, Siemens acompaña con su tecnología en la implementación del primer proyecto piloto de redes inteligentes en el país. En su primer etapa incluye un sistema de telecontrol de la red eléctrica ubicado en la localidad de Armstrong, departamento de Belgrano en la provincia de Santa Fe, que permite a la cooperativa eléctrica local mejorar sus indicadores de eficiencia en la red y actuar con mayor celeridad en la operación y mantenimiento.

- Energías Renovables: se tornarán más y más competitivas y asumirán un mayor protagonismo dentro de la matriz local. Somos líderes en esta tecnología en el mundo y en el continente llevamos instalados más de 10 GW.
- Redes de transporte que lleven esa energía hacia los centros de consumo que deberán ser de muy bajas pérdidas, por ejemplo utilizando tecnologías de transmisión por corriente continua en alta tensión. (HVDC)
- Eficiencia Energética deberá ser un criterio central de la estrategia energética, dado que la energía más barata y menos contaminante es aquella que no se consume. En general, máquinas, motores, edificios ofrecen enormes potenciales de reducción de consumo y la inversión en su renovación se pagará en poco tiempo.

En todos estos rubros, Siemens cuenta con el expertise necesario para implementar soluciones tecnológicas de cualquier nivel de complejidad.

Nuestra contribución a la Salud



La población mundial está creciendo. En el 2013, nuestro planeta albergaba a 7,2 mil millones de personas.

Según las Naciones Unidas, esta cifra crecerá a 9,6 mil millones en 2050 mientras que el mayor crecimiento ocurrirá en países en desarrollo donde la población inevitablemente aumentará de 5,9 mil millones hoy a 8,2 mil millones en 2050. Por lo tanto, la demanda de soluciones de salud profesionales, asequibles y básicas se intensificará.

Adicionalmente, las estadísticas de la última década arrojaron que las principales causas de muerte fueron producidas en un 30% por enfermedades cardiovasculares, un 15% por enfermedades vinculadas al cáncer, y un 15% por enfermedades infecciosas.

Hoy día en la Argentina, una de cada cinco personas padece algún tipo de alergia, siendo el asma la principal afección y uno de cada cinco niños padece de rinitis, y esa cifra va en aumento. Los niños que padecen rinitis alérgica tienen de 4 a 6 veces más posibilidades de llegar a tener asma. Cuando ambas afecciones no están adecuadamente tratadas, representa una de las mayores causas de ausentismo escolar y laboral. El diagnóstico temprano es crítico para la prevención y el tratamiento para combatir este problema que afecta la salud de la población a nivel mundial.

Siemens ha sido pionero en el desarrollo de tecnología innovadora en el diagnóstico de este tipo de afecciones alérgicas desde 1998, siendo hoy líder en la medición de alérgenos específicos de tercera generación. Mediante el test de alergias que pone el eje en los chicos, Siemens establece un nuevo estándar en el diagnóstico de esta patología.

Y en relación a las enfermedades cardíacas y cancerígenas, las mismas requieren ser tratadas en

quirófanos híbridos para un tratamiento más conveniente y menos invasivo. En estos quirófanos, médicos intervencionistas y médicos cirujanos se conjugan multiplicando su especialidad con foco en asegurar el éxito en el tratamiento de sus pacientes que requieren de intervencionismo y cirugía en simultáneo.

Para ello, Siemens ha desarrollado un sistema de hemodinamia robotizado de alto grado de libertad en sus movimientos que permite que el equipo actúe como sistema de intervencionismo en hemodinamia y al mismo tiempo como tomógrafo, girando y adquiriendo imágenes en 360°. Estos procedimientos, menos invasivos, generan operaciones más rápidas, recuperaciones más prontas y menos complicaciones o cirugías secundarias.

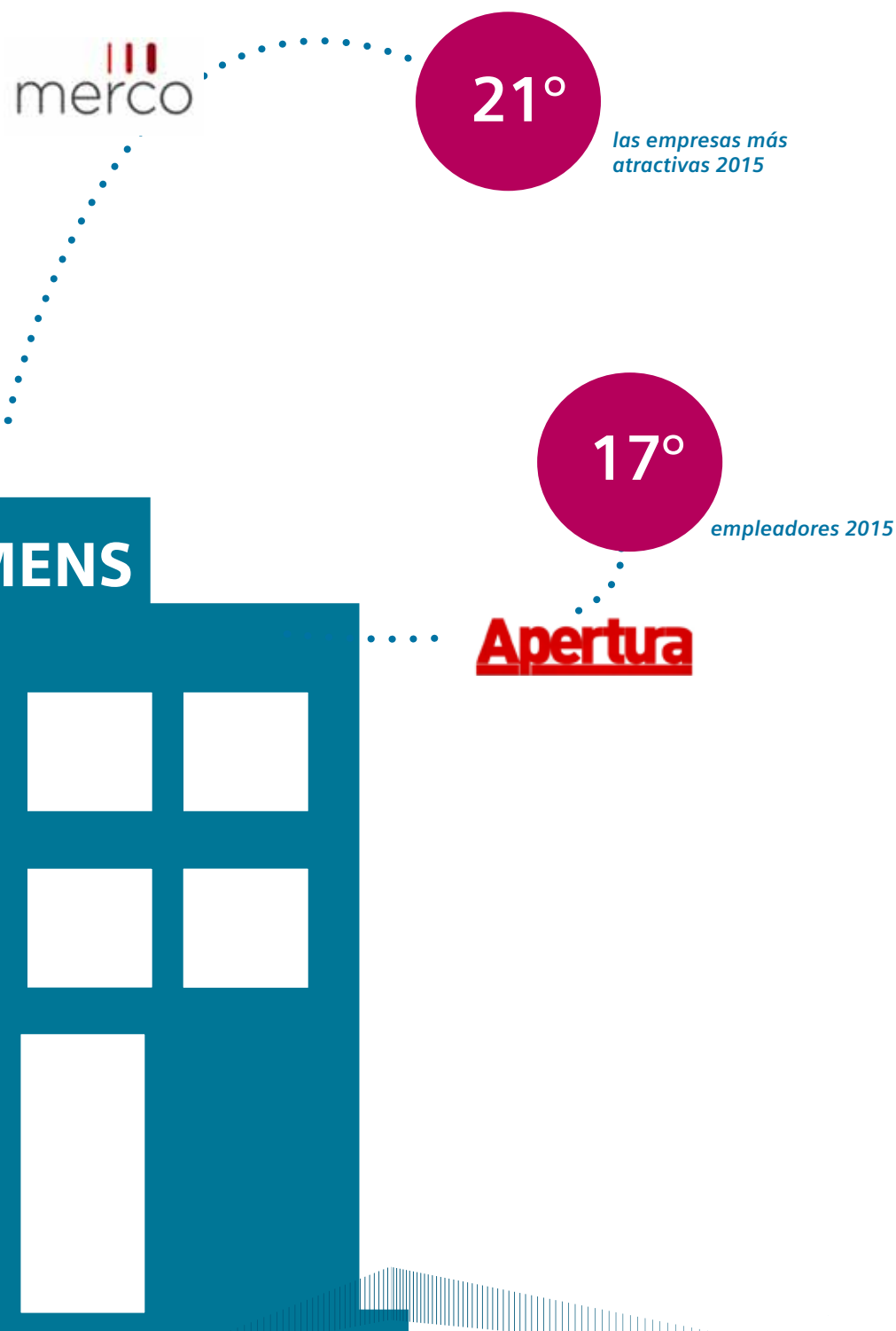
Con foco en la eficiencia, las enfermedades se deben detectar de forma más temprana, los diagnósticos deben ser precisos, se deben obtener a tiempo, y se necesitan tratamientos cada vez más específicos y multidisciplinarios. Nuestros productos y soluciones ayudan a los profesionales de la salud a combatir las enfermedades más amenazantes.

Innovamos continuamente para proveer nuevas funciones de diagnóstico mejoradas, tratamientos novedosos y mínimamente invasivos, soluciones organizacionales integradas y servicios digitales en salud.

El futuro es ahora, por lo que Siemens trabaja para que Argentina cuente con este tipo de sistemas que, de la mano de la excelencia de profesionales de salud, permiten una diversidad de diagnósticos y tratamientos enfocados a mejorar la salud del paciente.

** Los productos y servicios ofrecidos para el área de Salud son comercializados en el país a través de Siemens Healthcare S.A.*

Un empleador atractivo



En Siemens propiciamos un entorno laboral de mutua confianza, priorizamos iniciativas de apoyo hacia los empleados, ofrecemos programas de formación y desarrollo interno, horarios de trabajo flexibles y un programa de bienestar hacia el personal.

Además, para medir la satisfacción de los empleados, cada dos años el área de Recursos Humanos realiza a todos los empleados de manera anónima una encuesta global de compromiso, a partir de la cual se detectan áreas de mejora.

- **Beneficios:** Dentro de nuestra estrategia por acrecentar la cultura del trabajo y el clima laboral existente, hemos encarado un programa de beneficios y hemos certificado en el año 2015 el Programa Work & Life Balance® del European Institute of Social Capital (EISC).

Esta iniciativa estructura y sistematiza los beneficios ya existentes en la compañía e incorpora nuevas propuestas permitiéndoles a los colaboradores contar con beneficios tales como una semana extra de vacaciones, el regreso escalonado al trabajo luego de ser madre, charters gratuitos para un traslado más conveniente, viernes flexible, running team para cuidar la salud y festejos de cumpleaños, entre otros.

Por otro lado y con el mismo objetivo de contribuir sustancialmente al propósito de crear una excelente y sostenible cultura de trabajo y clima laboral, la empresa ha generado para sus colaboradores un entorno laboral flexible e inspirador, creando espacios modernos de carácter abierto y transparente en sus nuevas oficinas de Vicente López.

Con la adquisición de equipos de última tecnología en materia informática y de comunicaciones, se brindan las mejores condiciones de trabajo posibles para combinar la vida privada con la laboral, aumentando al mismo tiempo la eficiencia de la jornada laboral, independientemente de la ubicación.

Los colaboradores trabajan hoy bajo políticas de escritorios flexibles ("sin dueño") y de movilidad (tele-trabajo), permitiéndose así albergar cómodamente la misma cantidad de empleados con un 25% menos de superficie ocupada que en locaciones anteriores, con el consiguiente ahorro de energía.

Trabajamos sostenidamente para ofrecer a nuestros colaboradores un ambiente y clima de trabajo que les permita y motive a dar lo mejor de si mismo.

Siemens en Argentina

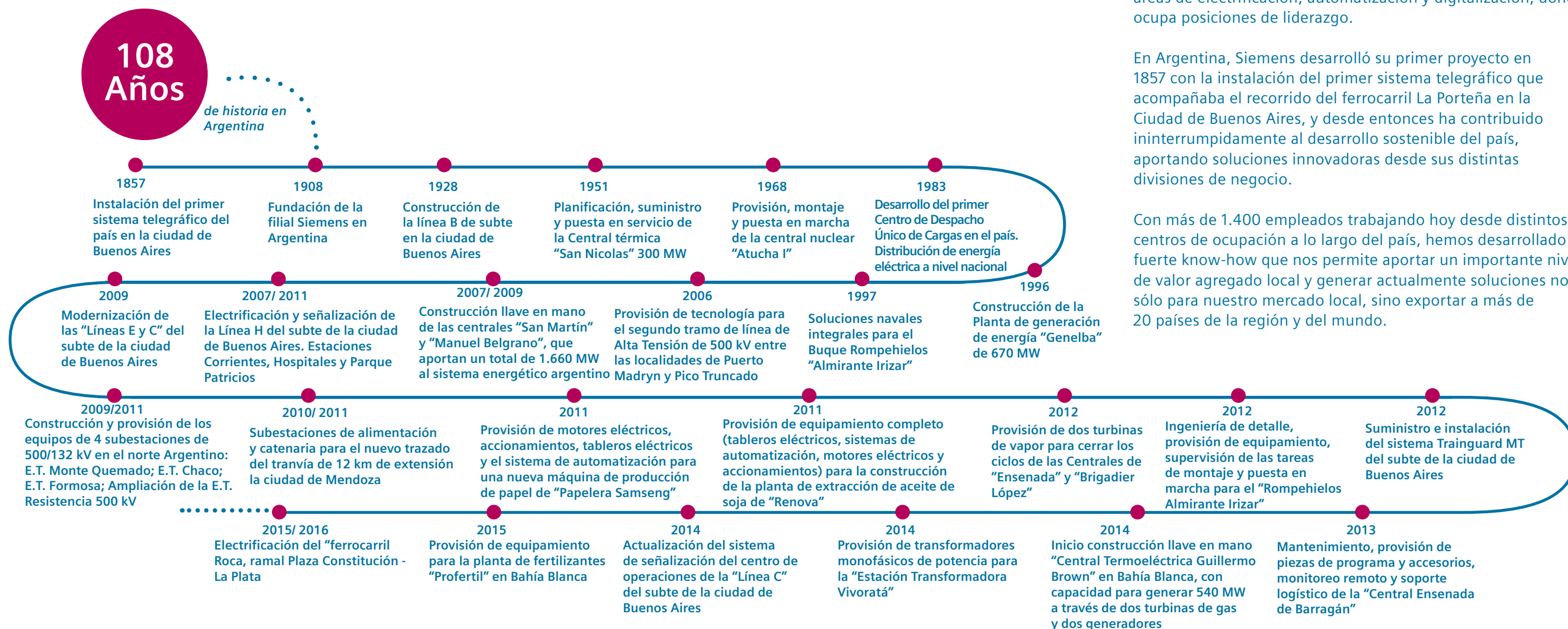
Presentes en el país desde hace 108 años, colaboramos sostenidamente con su desarrollo

Siemens es una empresa global de tecnología integrada que se destaca, desde hace más de 169 años, por su excelencia en ingeniería, tecnología, innovación, calidad y confiabilidad.

Con presencia en más de 200 países y más de 348.000 empleados en el mundo, la compañía se focaliza hoy en las áreas de electrificación, automatización y digitalización, donde ocupa posiciones de liderazgo.

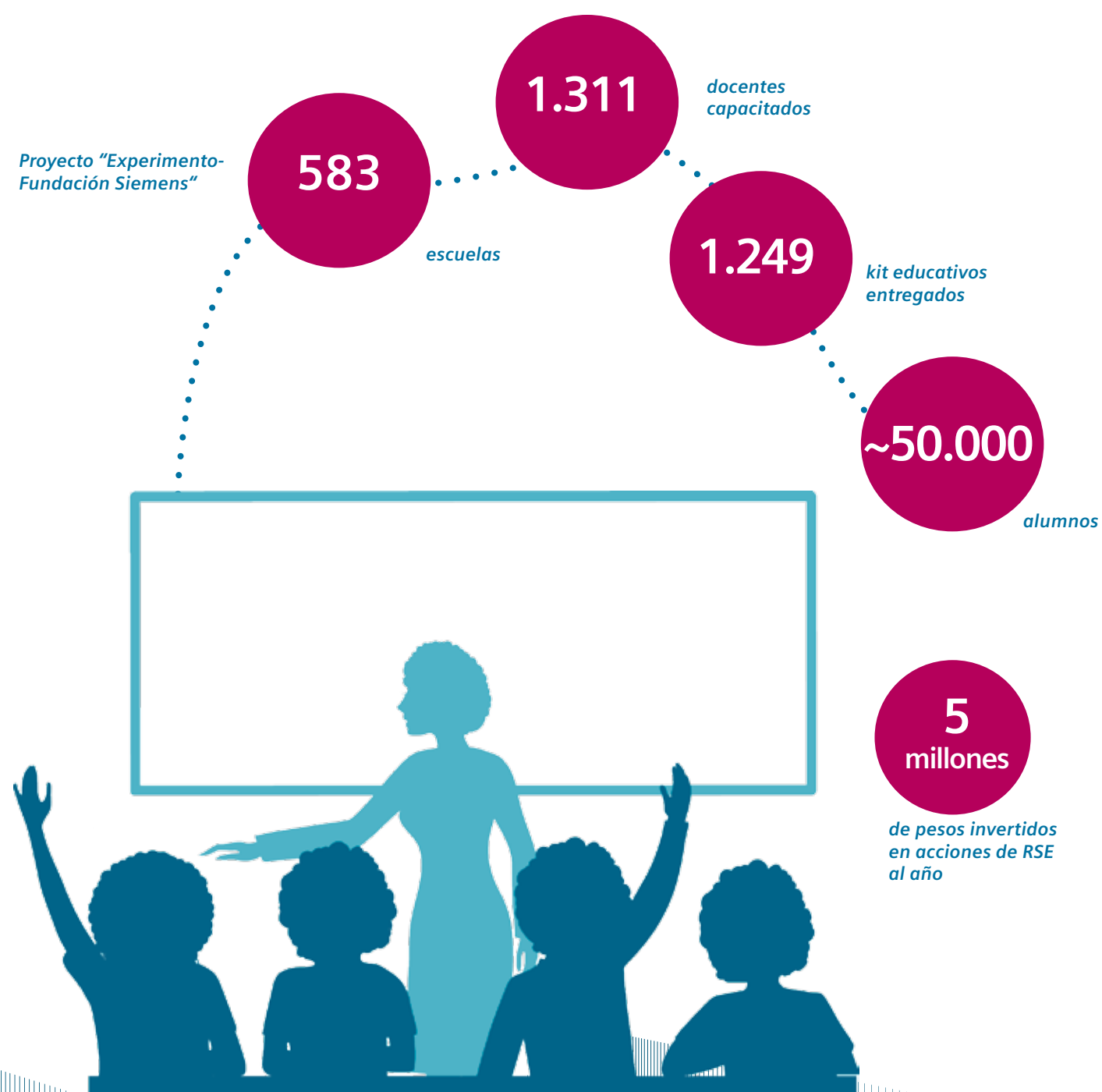
En Argentina, Siemens desarrolló su primer proyecto en 1857 con la instalación del primer sistema telegráfico que acompañaba el recorrido del ferrocarril La Porteña en la Ciudad de Buenos Aires, y desde entonces ha contribuido ininterrumpidamente al desarrollo sostenible del país, aportando soluciones innovadoras desde sus distintas divisiones de negocio.

Con más de 1.400 empleados trabajando hoy desde distintos centros de ocupación a lo largo del país, hemos desarrollado un fuerte know-how que nos permite aportar un importante nivel de valor agregado local y generar actualmente soluciones no sólo para nuestro mercado local, sino exportar a más de 20 países de la región y del mundo.



Fundación Siemens

Desde el año 2009 fortalecimos nuestro compromiso social creando la Fundación Siemens Argentina, desde donde buscamos mejorar la calidad de vida de las personas



La Fundación Siemens Argentina trabaja alineadamente con las Fundaciones Siemens en todo el mundo buscando promover, estimular, colaborar y/o participar en iniciativas, obras y proyectos educacionales, sociales, artísticos y ambientales; haciendo especial hincapié en el acercamiento de niños y jóvenes a las ciencias y las nuevas tecnologías.

Actualmente "Experimento – Fundación Siemens" es el principal proyecto llevado adelante a nivel local. La iniciativa se basa en la promoción de pedagogías novedosas e interactivas en las aulas escolares, trabajando mediante jornadas de capacitación docentes, y en la entrega de kits didácticos especialmente diseñados para que niños mayores de 4 años puedan desarrollar en el aula, distintas experiencias orientadas a las temáticas de energía, medioambiente y salud.

Al año 2015:

- Se completó la capacitación y equipamiento del 100% de las escuelas primarias públicas de la Ciudad de Buenos Aires.
- Se sumaron al proyecto el 100% de las escuelas secundarias técnicas haciendo foco en la temática: "Eficiencia Energética"
- Se fortaleció el programa en 25 escuelas primarias de Vicente López.
- Al 100% de las escuelas primarias capacitadas en Puerto Madryn, se sumaron el 100% de escuelas secundarias, implementando el proyecto junto a la empresa ALUAR S.A.I.C en una acción integrada con la cadena de valor de la compañía.

Asimismo, con el objetivo de premiar la creatividad de los alumnos de escuelas técnicas, desde el año 2006, coordinamos junto a la división de Digital Factory y Process Industries and Drives, el **Concurso LOGO! de creatividad en automatización** donde se evalúa y premia

a proyectos que buscan solucionar necesidades o problemáticas en el ámbito de la industria y la vivienda, teniendo siempre en cuenta la premisa del cuidado del medioambiente.

Año 2015:

9na Edición: 4 regiones, 70 Alumnos participantes, 23 Proyectos presentados.

Escuela Tecnológica "Werner von Siemens"

Hace 60 años, Siemens creó en Argentina la Escuela Tecnológica "Werner von Siemens". Hoy en día, la escuela depende a nivel educativo de la Universidad Tecnológica Nacional y la compañía continúa acompañando el desarrollo de la escuela en el marco de un sostenido compromiso con la formación técnico-profesional de su alumnado.

A partir del 2015 todos los alumnos del último año tienen la posibilidad de realizar prácticas profesionalizantes en Siemens con un doble objetivo formativo: por un lado, generar capacidades orientadas a desarrollar aspectos técnicos, con el acompañamiento de cada alumno por un profesional Siemens; y por el otro se busca complementar este enfoque con una práctica de alto contenido social, colaborando para que los alumnos elaboren kits eléctricos a instalar en viviendas construidas por la ONG TECHO.

Durante el 2015, 19 alumnos realizaron prácticas en negocio y elaboraron 137 kits eléctricos durante un período de 6 meses, participando también en la instalación de kits mediante una acción de voluntariado corporativo. Gracias a esta iniciativa 600 personas poseen iluminación eléctrica segura.

Nuestra contribución a la Buen gobierno corporativo

~ 1.000

Colaboradores
capacitados en los
últimos 3 años

Reconocimiento
del Director del
"Pacto Global"

El Sr. Georg Kell, Director del Pacto global reconoció a Siemens AG por las acciones colectivas emprendidas y por haber concluido en los países emergentes las diversas Siemens Integrity Initiative iniciadas.

El sistema de "Compliance" enmarca el comportamiento ético y legal de cada empleado de la compañía en su respectiva función. Son sus pilares: **"Prevenir"** (prevención de incidentes), **"Detectar"** (reconocimiento temprano de problemas) y **"Responder"** (respuesta adecuada a las circunstancias sospechosas). Así, mediante un proceso de mejora sistemática, Siemens ha establecido un sistema sólido para ser reconocido hoy como líder en cumplimiento y transparencia.

"Compliance" es una iniciativa global, cuya aplicación abarca a todos los grupos operativos, las regiones y las funciones corporativas en todo el mundo. Cada uno de los tres pilares se basa en acciones y responsabilidades concretas. En Argentina con el objetivo de concientizar a nuestros colaboradores, hemos realizado en los últimos años las siguientes capacitaciones y entrenamientos:

In person trainings

- **Compliance Basic Training:** Se dictaron 547 cursos para nuevos ingresos.
- **Integrity Dialogue:** Anualmente se establece un diálogo de integridad entre el Compliance Officer y el Top Management quienes replican a sus equipos adaptándolo a situaciones cotidianas de cada sector.

Web Based Trainings:

- **Data Privacy:** Entrenamientos dirigido a colaboradores con el objetivo de concientizar sobre la importancia y sensibilidad de datos personales. Total de colaboradores capacitados 265.
- **SIECO (Siemens Compliance):** Entrenamiento dirigido a brindar al empleado el conocimiento necesario que lo ayudará a reconocer riesgos de Compliance en situaciones cotidianas. Total de colaboradores capacitados 141.

Además hemos participado activamente como sponsor y/o speakers junto a ONGs en la difusión y promoción de esta visión a fin de colaborar en pos de mercados más transparentes:

- **Jornadas sobre Negocios Éticos y Responsables** organizado por la Universidad de San Andrés junto a la Cámara Argentino-Alemana (AHK). (10 y 11 de septiembre de 2015) Panel sobre Acciones Colectivas.
- **Gestión de Riesgo en el marco del Gobierno Corporativo** organizado por IDEA. (22 de septiembre de 2015) Panel ¿Qué están haciendo las empresas en materia de riesgos de negocios?
- **Conference on the Future of Corporate Sustainability and the UN Global Compact in Europe.** Panel: Previendo la Corrupción en la Cadena de Valor
- **Centro para la Gobernabilidad y la Transparencia del IAE Business School & Red Argentina de Compliance y Buenas Prácticas** Siemens Argentina ha participado del primer grupo en abarcar tópicos anti-corrupción en Argentina. Las actividades se articulan mediante talleres bimensuales con la presencia de expertos y "practitioners" que presentan temas y problemas que enfrenta el profesional de Compliance.
- **Comité de Compliance de la AHK Proyecto "De Empresas para Empresas"** Programa de capacitación para Pymes, para lograr una mayor transparencia en los negocios.

Conclusiones

Complementando nuestros tradicionales informes anuales externos, tales como la Memoria y Balance o el Reporte de Sostenibilidad, hemos decidido sumar este nuevo reporte que denominamos "Business to Society Report", el cual ha sido desarrollado para medir y demostrar objetivamente nuestra contribución al crecimiento sostenible de la Argentina.

Es la primera vez que nuestra organización impulsa una evaluación de impacto de esta naturaleza en el país, y nos enorgullece ser la primera empresa de nuestro grupo en Sudamérica en lograrlo.

Este trabajo no solo pretende aportar a nuestros stakeholders una aun mayor transparencia en cuanto al accionar de nuestra compañía en el mercado local,

sino que nos permite además identificar constantemente áreas en las cuales podemos mejorar como empresa, desarrollando a partir de ello planes de acción específicos.

Por ello nuestra intención es desarrollar comunicaciones con la información más relevante y actualizada, a fin de reflejar nuestros progresos con foco en los seis pilares principales:



Impulsar la Economía

Más allá de la importante contribución directa que realiza nuestra empresa a la economía local, consideramos que nuestro verdadero valor surge del aporte que realizamos al introducir nuestra tecnología en áreas clave para el desarrollo del país, como lo son la industria, la energía, el transporte y la salud.

Ello queda demostrado a lo largo de este documento al analizarse cada área clave.



Desarrollar puestos de trabajo y capacidades locales

Estamos realizando constantemente importantes inversiones en materia de educación y entrenamiento, para desarrollar capacidades y talento que aseguren a largo plazo nuestra contribución al crecimiento del país en sus áreas clave.

Si bien estamos sumamente orgullosos respecto a la contribución positiva que Siemens realiza para la creación de empleo y el desarrollo de habilidades locales, nos proponemos elevar la participación de colaboradores mujeres en nuestra empresa y, en particular, en puestos gerenciales y dirección.



Innovar con valor agregado

La tecnología de Siemens está hoy realizando una significativa contribución en las áreas de electrificación y automatización de infraestructuras públicas e industriales en el país, pero sabemos que tenemos aun espacio para contribuir con mayor protagonismo en el campo de la digitalización dentro de los mercados en que operamos, contribuyendo a la competitividad de nuestros clientes en un contexto global.



Cuidar el medioambiente

Para continuar con la importante contribución que Siemens realiza en materia de cuidado ambiental, queremos objetivos cada vez más exigentes en cuanto a nuestra emisiones de CO2. En este sentido, asumimos global y localmente el compromiso de reducir nuestra huella de carbono a cero para el año 2025.

La innovación tecnológica de Siemens contribuye con nuestros clientes en la reducción de su propio impacto ambiental. Dada nuestra extensa historia en el país, la amplia base instalada y la durabilidad de nuestros productos, es posible encontrar aun tecnología con niveles de eficiencia energética mejorables, que continúan operando y que es parte de nuestro desafío renovarla junto a nuestros clientes.



Mejorar la calidad de vida

La tecnología Siemens y diversas iniciativas de la empresa contribuyen positivamente a la sociedad en áreas como la salud, la educación, el bienestar general y el de nuestros empleados en particular.

Vemos espacio de mejora en el impulso de una cultura de voluntariado aún más fuerte, por lo que trataremos de crear más oportunidades para que nuestros empleados ofrezcan su tiempo y contribuyan a una buena causa.



Apoyar la transformación

Siemens está realizando una contribución positiva a la transformación socioeconómica en Argentina, a través de la generación de empleo, el desarrollo de habilidades, el apoyo a las pymes y el buen gobierno corporativo.

Sobre esto último, continuaremos fortaleciendo nuestro compromiso con actividades locales que promuevan un accionar ético y mercados más transparentes, desarrollando más acciones de difusión y favoreciendo el desarrollo de nuevas iniciativas y de carácter colectivo.